

《平成28年度中間期決算説明会》



S I H D

## 《参考資料》 データ編

2016年（平成28年）11月22日

池田泉州ホールディングス

池田泉州銀行

《参考資料》 データ編	
損益の状況（銀行、ホールディングス）	… 2
貸出金残高	… 7
業種別貸出金残高①	… 8
《参考》業種別貸出残高	… 9
業種別貸出金残高②	… 10
預金残高	… 11
有価証券	… 12
預り資産	… 13
各種利回り	… 14
与信関連費用	… 15
リスク管理債権の状況	… 16
金融再生法開示債権の状況	… 17
自己資本比率	… 18

# 損益の状況（池田泉州銀行 中間期）～開示ベース損益～



【池田泉州銀行単体】

（百万円）

	H24/3期 (中間期)	H25/3期 (中間期)	H26/3期 (中間期)	H27/3期 (中間期)	H28/3期 (中間期)	H29/3期 (中間期)
業務粗利益	38,887	37,982	30,834	31,549	27,863	32,692
(コア業務粗利益)	(32,410)	(32,215)	(31,805)	(30,079)	(32,862)	(29,809)
資金利益	30,215	29,538	28,146	26,505	27,959	25,720
役務取引等利益	1,527	1,668	3,440	3,810	3,857	3,003
その他業務利益	7,144	6,774	△751	1,233	△3,953	3,967
(うち国債等債券損益)	(6,477)	(5,766)	(△970)	(1,469)	(△4,998)	(2,882)
経費(△)	25,407	24,202	23,552	23,104	22,338	22,978
うち人件費(△)	12,341	11,902	11,496	11,025	11,205	11,244
うち物件費(△)	11,819	11,180	11,017	10,846	9,856	10,155
実質業務純益	13,480	13,779	7,282	8,444	5,524	9,713
コア業務純益	7,003	8,013	8,253	6,975	10,523	6,830
国債等債券損益	6,477	5,766	△970	1,469	△4,998	2,882
一般貸倒引当金繰入額(△)	2,516	5,344	△3,658	447	△30	760
業務純益	10,964	8,435	10,940	7,997	5,554	8,953
臨時損益	△8,017	△4,809	△5,174	101	3,503	1,001
うち不良債権処理額(△)	4,007	1,194	5,043	416	412	△174
うち株式等関係損益	△1,634	△1,706	835	193	4,312	308
経常利益	2,946	3,625	5,766	8,098	9,057	9,954
特別損益	△174	△26	△34	△78	△184	△191
税引前中間純利益	2,772	3,599	5,732	8,020	8,873	9,762
法人税等合計(△)	△770	288	208	414	824	1,017
中間純利益	3,543	3,311	5,523	7,606	8,048	8,745
与信関連費用	6,524	6,539	1,385	864	382	585

# 損益の状況（池田泉州銀行 中間期）～実態ベース損益～



【池田泉州銀行単体】

（百万円）

	H24/3期 (中間期)	H25/3期 (中間期)	H26/3期 (中間期)	H27/3期 (中間期)	H28/3期 (中間期)	H29/3期 (中間期)
業務粗利益	36,276	37,982	34,256	32,582	31,947	32,692
(コア業務粗利益)	(33,926)	(31,480)	(32,907)	(32,172)	(31,331)	(29,809)
資金利益	31,680	29,015	28,967	27,867	26,919	25,720
役務取引等利益	1,527	1,668	3,440	3,810	3,857	3,003
その他業務利益	3,067	7,297	1,849	905	1,170	3,967
(うち国債等債券損益)	(2,350)	(6,502)	(1,349)	(410)	(615)	(2,882)
経費(△)	25,407	24,202	23,552	23,104	22,338	22,978
うち人件費(△)	12,341	11,902	11,496	11,025	11,205	11,244
うち物件費(△)	11,819	11,180	11,017	10,846	9,856	10,155
実質業務純益	10,869	13,779	10,704	9,478	9,608	9,713
コア業務純益	8,519	7,277	9,355	9,067	8,992	6,830
国債等債券損益	2,350	6,502	1,349	410	615	2,882
一般貸倒引当金繰入額(△)	2,516	5,344	△3,658	447	△30	760
業務純益	8,353	8,435	14,362	9,030	9,638	8,953
臨時損益	△5,406	△4,809	△8,596	△931	△580	1,001
うち不良債権処理額(△)	4,007	1,194	5,043	416	412	△174
うち株式等関係損益	976	△1,706	△2,586	△840	227	308
経常利益	2,946	3,625	5,766	8,098	9,057	9,954
特別損益	△174	△26	△34	△78	△184	△191
税引前中間純利益	2,772	3,599	5,732	8,020	8,873	9,762
法人税等合計(△)	△770	288	208	414	824	1,017
中間純利益	3,543	3,311	5,523	7,606	8,048	8,745
与信関連費用	6,524	6,539	1,385	864	382	585

# 損益の状況（池田泉州銀行 通期）～開示ベース損益～



【池田泉州銀行単体】

（百万円）

	H24/3期 (通期)	H25/3期 (通期)	H26/3期 (通期)	H27/3期 (通期)	H28/3期 (通期)
業務粗利益	74,051	69,022	59,369	60,844	57,436
(コア業務粗利益)	(64,791)	(60,805)	(59,604)	(63,584)	(63,755)
資金利益	60,143	55,109	53,125	56,870	54,005
役務取引等利益	2,911	4,662	5,997	7,750	7,031
その他業務利益	10,995	9,251	246	△3,776	△3,599
(うち国債等債券損益)	(9,259)	(8,217)	(△234)	(△2,740)	(△6,318)
経費(△)	50,759	47,642	46,347	45,610	45,274
うち人件費(△)	24,760	23,821	22,560	22,095	22,633
うち物件費(△)	23,252	21,670	21,698	21,154	20,032
実質業務純益	23,291	21,380	13,021	15,234	12,162
コア業務純益	14,031	13,163	13,256	17,974	18,481
国債等債券損益	9,259	8,217	△234	△2,740	△6,318
一般貸倒引当金繰入額(△)	2,410	△3,080	△5,067	-	52
業務純益	20,881	24,460	18,089	15,234	12,110
臨時損益	△13,164	△14,968	△4,571	2,469	6,952
うち不良債権処理額(△)	6,969	12,335	6,954	1,365	1,334
うち株式等関係損益	△459	△911	5,346	3,352	7,228
経常利益	7,716	9,492	13,517	17,703	19,062
特別損益	△280	△62	2,243	△15	△358
税引前当期純利益	7,436	9,429	15,760	17,687	18,704
法人税等合計(△)	5,385	1,354	1,013	2,652	4,279
当期純利益	2,050	8,075	14,746	15,034	14,424
与信関連費用	9,379	9,255	1,887	1,365	1,386

# 損益の状況（池田泉州銀行 通期）～実態ベース損益～



【池田泉州銀行単体】

（百万円）

	H24/3期 （通期）	H25/3期 （通期）	H26/3期 （通期）	H27/3期 （通期）	H28/3期 （通期）
業務粗利益	76,998	75,629	65,550	67,384	63,233
（コア業務粗利益）	（67,050）	（66,092）	（63,499）	（65,715）	（61,509）
資金利益	62,932	60,252	56,698	56,922	53,141
役務取引等利益	2,911	4,662	5,997	7,750	7,031
その他業務利益	11,154	10,713	2,854	2,711	3,060
（うち国債等債券損益）	（9,947）	（9,536）	（2,051）	（1,668）	（1,724）
経費（△）	50,759	47,642	46,347	45,610	45,274
うち人件費（△）	24,760	23,821	22,560	22,095	22,633
うち物件費（△）	23,252	21,670	21,698	21,154	20,032
実質業務純益	26,238	27,986	19,203	21,774	17,959
コア業務純益	16,290	18,450	17,151	20,105	16,235
国債等債券損益	9,947	9,536	2,051	1,668	1,724
一般貸倒引当金繰入額（△）	2,410	△3,080	△5,067	-	52
業務純益	23,828	31,067	24,270	21,774	17,906
臨時損益	△16,111	△21,574	△8,462	△4,070	1,155
うち不良債権処理額（△）	6,969	12,335	6,954	1,365	1,334
うち株式等関係損益	△3,407	△7,517	1,455	△3,187	1,432
経常利益	7,716	9,492	15,808	17,703	19,062
特別損益	△280	△62	△47	△15	△358
税引前当期純利益	7,436	9,429	15,760	17,687	18,704
法人税等合計（△）	5,385	1,354	1,013	2,652	4,279
当期純利益	2,050	8,075	14,746	15,034	14,424
与信関連費用	9,379	9,255	1,887	1,365	1,386

# 損益の状況（池田泉州ホールディングス）



## 【池田泉州ホールディングス連結】

（中間期）

（百万円）

	H24/3期 （中間期）	H25/3期 （中間期）	H26/3期 （中間期）	H27/3期 （中間期）	H28/3期 （中間期）	H29/3期 （中間期）
経常収益	58,257	54,713	53,856	50,709	56,039	51,919
経常費用	54,050	49,805	46,666	41,042	45,742	40,063
経常利益	4,206	4,908	7,189	9,667	10,296	11,856
税金等調整前中間純利益	3,978	5,361	7,030	9,575	10,101	11,650
親会社株主に帰属する中間純利益	4,096	3,892	5,650	8,099	8,596	8,817
包括利益	10,698	2,432	1,162	18,426	△1,090	13,628
与信関連費用	8,206	8,159	2,013	1,404	1,319	1,690

（通期）

（百万円）

	H23/3期 （通期）	H24/3期 （通期）	H25/3期 （通期）	H26/3期 （通期）	H27/3期 （通期）	H28/3期 （通期）
経常収益	117,255	115,952	111,558	104,855	114,324	110,347
経常費用	109,723	105,047	98,752	87,303	92,982	88,011
経常利益	7,532	10,905	12,806	17,551	21,342	22,335
税金等調整前当期純利益	8,991	10,656	13,197	19,653	22,890	21,925
親会社株主に帰属する当期純利益	7,690	3,810	10,102	16,604	17,584	16,472
包括利益	7,977	4,995	30,132	9,201	45,069	12,797
与信関連費用	15,937	12,189	12,260	3,316	1,902	2,426

# 貸出金残高



## 【池田泉州銀行単体】

(億円)

	H24/3末	H24/9末	H25/3末	H25/9末	H26/3末	H26/9末	H27/3末	H27/9末	H28/3末	H28/9末
貸出金	35,274	35,499	35,630	35,504	35,848	36,101	36,560	36,579	37,520	37,519
事業性貸出	17,686	17,978	18,060	18,172	18,528	18,789	19,128	19,228	20,216	20,271
個人ローン	17,588	17,520	17,569	17,332	17,319	17,311	17,431	17,350	17,303	17,248
住宅ローン	17,202	17,149	17,210	16,979	17,003	17,028	17,166	17,090	17,015	16,928
その他ローン	385	371	358	353	315	283	265	260	288	320

## (規模別)

	H24/3末	H24/9末	H25/3末	H25/9末	H26/3末	H26/9末	H27/3末	H27/9末	H28/3末	H28/9末
貸出金	35,274	35,499	35,630	35,504	35,848	36,101	36,560	36,579	37,520	37,519
大・中堅企業	3,537	3,837	4,030	4,166	4,382	4,579	4,651	4,553	4,644	4,599
中小企業	11,274	11,118	10,835	10,879	11,029	11,311	11,677	12,097	12,612	12,989
地方公共団体	2,125	2,264	2,436	2,371	2,389	2,264	2,275	2,086	2,195	1,951
財務省	599	600	600	600	600	599	499	499	773	746
個人	17,738	17,679	17,727	17,486	17,447	17,345	17,456	17,341	17,294	17,232

## 【池田泉州銀行単体+事業再生子会社2社】

(億円)

	H24/3末	H24/9末	H25/3末	H25/9末	H26/3末	H26/9末	H27/3末	H27/9末	H28/3末	H28/9末
貸出金	35,274	35,499	35,967	35,833	36,170	36,360	36,801	36,807	37,730	37,668
事業性貸出	17,686	17,978	18,398	18,501	18,851	19,048	19,369	19,456	20,426	20,419
個人ローン	17,588	17,520	17,569	17,332	17,319	17,311	17,431	17,350	17,303	17,248
住宅ローン	17,202	17,149	17,210	16,979	17,003	17,028	17,166	17,090	17,015	16,928
その他ローン	385	371	358	353	315	283	265	260	288	320

## (規模別)

	H24/3末	H24/9末	H25/3末	H25/9末	H26/3末	H26/9末	H27/3末	H27/9末	H28/3末	H28/9末
貸出金	35,274	35,499	35,967	35,833	36,170	36,360	36,801	36,807	37,730	37,668
大・中堅企業	3,537	3,837	4,030	4,166	4,382	4,579	4,651	4,553	4,644	4,599
中小企業	11,274	11,118	11,169	11,205	11,348	11,567	11,914	12,322	12,818	13,138
地方公共団体	2,125	2,264	2,436	2,371	2,389	2,264	2,275	2,086	2,195	1,951
財務省	599	600	600	600	600	599	499	499	773	746
個人	17,738	17,679	17,730	17,490	17,450	17,349	17,459	17,345	17,298	17,232

※H25年3月25日に会社分割の方法により貸出金の一部を事業再生子会社に移転しましたので、H25/3末以降の計数は事業再生子会社の計数を合算しております。



# 業種別貸出金残高①



【池田泉州銀行単体】

(億円)

	H24/3末	H24/9末	H25/3末	H25/9末	H26/3末	H26/9末	H27/3末	H27/9末	H28/3末	H28/9末
製造業	3,149	3,170	3,277	3,319	3,407	3,428	3,416	3,389	3,475	3,453
農業、林業	17	16	14	14	13	10	9	7	8	9
漁業	0	0	0	0	0	0	0	0	1	0
鉱業、採石業、砂利採取業	2	2	2	2	2	1	2	1	1	2
建設業	898	849	781	754	778	771	808	805	862	880
電気・ガス・熱供給・水道業	79	90	98	109	117	132	147	152	153	152
情報通信業	121	119	121	120	146	149	152	143	135	136
運輸業、郵便業	727	773	784	759	741	757	825	843	1,007	1,033
卸売業、小売業	2,078	2,103	2,127	2,223	2,294	2,435	2,482	2,538	2,573	2,640
金融業、保険業	1,328	1,432	1,494	1,551	1,632	1,697	1,688	1,721	1,779	1,730
不動産業	4,308	4,338	4,272	4,235	4,171	4,295	4,420	4,516	4,630	4,766
うち個人による貸家業	1,758	1,857	1,848	1,863	1,886	2,006	2,043	2,092	2,126	2,169
物品賃貸業	476	469	462	525	609	669	692	772	740	739
学術研究、専門・技術サービス業	105	101	99	95	94	100	104	104	119	127
宿泊業、飲食サービス業	234	229	214	209	213	212	219	241	248	252
生活関連サービス業、娯楽業	237	230	132	134	126	122	125	122	144	147
教育、学習支援業	74	71	68	66	75	72	75	77	83	93
医療・福祉	334	320	330	326	361	389	454	473	502	619
その他のサービス	635	635	583	597	617	633	690	707	752	765
地方公共団体	2,125	2,264	2,436	2,371	2,389	2,264	2,275	2,086	2,195	1,951
その他(個人他)	18,337	18,279	18,327	18,086	18,055	17,954	17,966	17,873	18,102	18,018
合計	35,274	35,499	35,630	35,504	35,848	36,101	36,560	36,579	37,520	37,519

# 《参考》業種別貸出金残高①

※ 説明会終了後の問い合わせ等を踏まえ、本資料の業種内訳を変更しております。  
 ※ 「地元地主向け」欄を「賃貸用不動産向け」として表欄外に別枠で掲載するとともに、計数に誤りがございましたので訂正しております。



【池田泉州銀行単体】

H28/9末② ②-①  
 (誤) 3,226 195  
 (正) 3,109 78

(億円)

	H24/3末	H24/9末	H25/3末	H25/9末	H26/3末	H26/9末	H27/3末	H27/9末①	H28/3末	H28/9末②	②-①
製造業	3,149	3,170	3,277	3,319	3,407	3,428	3,416	3,389	3,475	3,453	64
農業、林業	17	16	14	14	13	10	9	7	8	9	2
漁業	0	0	0	0	0	0	0	0	1	0	-
鉱業、採石業、砂利採取業	2	2	2	2	2	1	2	1	1	2	1
建設業	898	849	781	754	778	771	808	805	862	880	75
電気・ガス・熱供給・水道業	79	90	98	109	117	132	147	152	153	152	-
情報通信業	121	119	121	120	146	149	152	143	135	136	▲7
運輸業、郵便業	727	773	784	759	741	757	825	843	1,007	1,033	190
卸売業、小売業	2,078	2,103	2,127	2,223	2,294	2,435	2,482	2,538	2,573	2,640	102
金融業、保険業	1,328	1,432	1,494	1,551	1,632	1,697	1,688	1,721	1,779	1,730	9
不動産業	4,308	4,338	4,272	4,235	4,171	4,295	4,420	4,516	4,630	4,766	250
物品賃貸業	476	469	462	525	609	669	692	772	740	739	▲33
学術研究、専門・技術サービス業	105	101	99	95	94	100	104	104	119	127	23
宿泊業、飲食サービス業	234	229	214	209	213	212	219	241	248	252	11
生活関連サービス業、娯楽業	237	230	132	134	126	122	125	122	144	147	25
教育、学習支援業	74	71	68	66	75	72	75	77	83	93	16
医療・福祉	334	320	330	326	361	389	454	473	502	619	146
その他のサービス	635	635	583	597	617	633	690	707	752	765	58
地方公共団体	2,125	2,264	2,436	2,371	2,389	2,264	2,275	2,086	2,195	1,951	▲135
その他(個人他)	18,337	18,279	18,327	18,086	18,055	17,954	17,966	17,873	18,102	18,018	145
合計	35,274	35,499	35,630	35,504	35,848	36,101	36,560	36,579	37,520	37,519	940

(参考)

賃貸用不動産向け	2,632	2,689	2,683	2,744	2,795	2,819	2,924	3,031	3,069	3,109	78
----------	-------	-------	-------	-------	-------	-------	-------	-------	-------	-------	----

※資金使途が賃貸用不動産の建設・購入資金である貸出

# 業種別貸出金残高②



【池田泉州銀行単体+事業再生子会社2社】

(億円)

	H24/3末	H24/9末	H25/3末	H25/9末	H26/3末	H26/9末	H27/3末	H27/9末	H28/3末	H28/9末
製造業	3,149	3,170	3,296	3,338	3,426	3,447	3,435	3,401	3,488	3,465
農業、林業	17	16	14	14	13	10	9	7	8	9
漁業	0	0	0	0	0	0	0	0	1	0
鉱業、採石業、砂利採取業	2	2	2	2	2	1	2	1	1	2
建設業	898	849	848	819	843	836	874	873	924	903
電気・ガス・熱供給・水道業	79	90	98	109	117	132	147	152	153	152
情報通信業	121	119	121	120	146	149	152	143	135	136
運輸業、郵便業	727	773	784	759	741	757	825	843	1,007	1,033
卸売業、小売業	2,078	2,103	2,151	2,249	2,319	2,460	2,505	2,559	2,594	2,660
金融業、保険業	1,328	1,432	1,494	1,551	1,632	1,697	1,688	1,721	1,779	1,730
不動産業	4,308	4,338	4,374	4,329	4,262	4,370	4,482	4,571	4,674	4,796
うち個人による貸家業	1,758	1,857	1,902	1,911	1,932	2,045	2,075	2,117	2,148	2,189
物品賃貸業	476	469	462	525	609	669	692	772	740	739
学術研究、専門・技術サービス業	105	101	99	95	94	100	104	104	119	127
宿泊業、飲食サービス業	234	229	225	220	224	223	230	251	258	255
生活関連サービス業、娯楽業	237	230	233	234	226	174	174	170	192	195
教育、学習支援業	74	71	68	66	75	72	75	77	83	93
医療・福祉	334	320	330	326	361	389	454	473	502	619
その他のサービス	635	635	593	607	626	642	699	716	761	777
地方公共団体	2,125	2,264	2,436	2,371	2,389	2,264	2,275	2,086	2,195	1,951
その他(個人他)	18,337	18,279	18,330	18,090	18,058	17,958	17,969	17,876	18,105	18,019
合計	35,274	35,499	35,967	35,833	36,170	36,360	36,801	36,807	37,730	37,668

※H25年3月25日に会社分割の方法により貸出金の一部を事業再生子会社に移転しましたので、H25/3末以降の計数は事業再生子会社の計数を合算しております。

# 預金残高



## 【池田泉州銀行単体】

(預金の科目別内訳)

(億円)

	H24/3末	H24/9末	H25/3末	H25/9末	H26/3末	H26/9末	H27/3末	H27/9末	H28/3末	H28/9末
当座預金	1,608	1,509	1,556	1,556	1,506	1,719	1,673	1,766	1,747	1,770
普通預金	16,017	16,357	17,050	17,589	18,114	18,579	19,788	19,872	20,538	20,719
貯蓄預金	298	278	273	269	264	260	256	252	246	242
通知預金	135	111	89	85	103	135	289	121	111	111
定期預金	25,528	25,890	25,481	25,282	25,275	25,292	24,946	24,772	24,730	24,735
定期積金	0	0	0	0	0	0	0	0	0	0
その他の預金	488	378	676	955	907	997	770	714	403	347
合計	44,077	44,526	45,128	45,739	46,173	46,984	47,725	47,499	47,776	47,927

(預金の種類別内訳)

(億円)

	H24/3末	H24/9末	H25/3末	H25/9末	H26/3末	H26/9末	H27/3末	H27/9末	H28/3末	H28/9末
個人預金	35,668	36,095	36,195	36,505	36,628	36,703	37,440	37,265	37,267	37,461
法人預金	8,408	8,430	8,933	9,234	9,545	10,281	10,285	10,234	10,509	10,466
一般法人	7,392	7,259	7,592	7,728	8,137	8,529	8,502	8,635	9,115	9,372
金融機関	51	79	74	155	230	496	281	193	100	68
公金	964	1,091	1,267	1,349	1,176	1,255	1,501	1,405	1,292	1,025
合計	44,077	44,526	45,128	45,739	46,173	46,984	47,725	47,499	47,776	47,927
うち外貨預金	131	164	490	525	557	634	492	378	188	203

# 有価証券



SIHD

【池田泉州銀行単体】  
(有価証券科目別内訳)

(億円)

	H24/3末	H24/9末	H25/3末	H25/9末	H26/3末	H26/9末	H27/3末	H27/9末	H28/3末	H28/9末
国債	3,983	4,127	4,011	3,494	3,192	3,118	1,641	741	762	671
地方債	779	613	563	581	536	591	512	433	493	433
社債	2,291	2,085	2,292	2,670	3,152	2,981	2,734	2,389	2,775	2,747
公社公団債	973	930	1,196	1,604	1,892	1,821	1,971	1,759	2,054	2,020
金融債	96	32	46	46	126	126	93	93	154	154
事業債	1,222	1,121	1,048	1,019	1,133	1,033	669	536	566	572
株式	646	585	975	1,023	899	991	1,016	936	907	911
その他の証券	4,335	4,781	4,088	4,933	6,212	6,355	5,729	5,727	5,579	6,093
外国証券	2,833	2,471	1,799	2,600	3,694	3,410	2,691	2,319	2,495	2,917
ユーロ円債	292	328	359	299	309	389	389	370	270	270
ドル債	2,258	1,476	1,143	1,592	2,517	2,768	2,301	1,949	1,720	2,647
ユーロ債	282	665	296	708	866	251	-	-	504	-
REIT	344	315	439	264	337	349	310	330	340	346
投資信託	1,118	1,942	1,803	2,017	2,132	2,545	2,677	3,022	2,678	2,755
政策株式等ヘッジ	491	853	483	760	722	505	169	74	1	-
投資事業組合	39	51	45	50	47	50	51	54	64	73
合計	12,037	12,192	11,931	12,702	13,993	14,037	11,635	10,229	10,518	10,857

(有価証券評価損益)

(億円)

	H24/3末	H24/9末	H25/3末	H25/9末	H26/3末	H26/9末	H27/3末	H27/9末	H28/3末	H28/9末
満期保有目的	4	1	5	5	5	5	5	4	4	4
その他の有価証券	△117	△136	94	60	24	143	276	160	287	337
株式	△58	△91	124	202	145	243	311	274	283	289
債券	25	26	24	15	17	19	11	5	23	25
国債	0	1	1	0	1	3	0	0	1	1
地方債	5	3	2	1	1	1	1	1	1	2
社債	19	21	20	13	14	13	9	4	20	22
その他	△84	△71	△54	△157	△139	△118	△46	△119	△20	22
外国証券	2	30	6	△28	△34	△26	△7	△9	21	17
ユーロ円債	△1	△0	△0	△0	△0	△0	△0	0	-	-
ドル債	△1	23	1	△22	△35	△29	△7	△9	14	17
ユーロ債	5	7	4	△6	0	2	-	-	7	-
REIT	△18	△19	63	1	△0	17	24	△7	35	30
投資信託	△68	△81	△125	△132	△106	△111	△65	△103	△77	△27
政策株式等ヘッジ	△58	△71	△126	△98	△88	△107	△70	△28	△0	-
投資事業組合	△0	△0	1	2	2	2	2	1	0	1

# 預り資産



## 【個人総預り資産残高】

(億円)

	H23/9末	H24/3末	H24/9末	H25/3末	H25/9末	H26/3末	H26/9末	H27/3末	H27/9末	H28/3末	H28/9末
預金					36,505	36,628	36,703	37,440	37,265	37,267	37,461
投資信託					1,833	1,810	1,814	1,943	1,832	1,838	1,753
保険					4,650	4,844	5,015	4,898	4,845	5,010	4,941
債券等					379	354	298	237	196	177	147
池田泉州TT証券					302	405	499	613	643	726	793
合計					43,671	44,042	44,331	45,133	44,784	45,021	45,096

## 【(参考)法人を含む投資信託・公共債預り資産残高】

(億円)

	H23/9末	H24/3末	H24/9末	H25/3末	H25/9末	H26/3末	H26/9末	H27/3末	H27/9末	H28/3末	H28/9末
池田泉州銀行	2,447	2,452	2,292	2,556	2,466	2,408	2,352	2,378	2,200	2,162	2,023
投資信託	1,818	1,848	1,685	1,988	1,945	1,910	1,910	2,042	1,914	1,920	1,829
公共債	629	603	607	568	521	498	441	335	285	241	194
池田泉州TT証券	-	-	-	-	315	443	561	683	727	817	899
合計	2,447	2,452	2,292	2,556	2,782	2,852	2,913	3,061	2,927	2,979	2,923

## 【預り資産販売額】

(億円)

	H24/3期		H25/3期		H26/3期		H27/3期		H28/3期		H29/3期
	(中間期)	(通期)	(中間期)	(通期)	(中間期)	(通期)	(中間期)	(通期)	(中間期)	(通期)	(中間期)
池田泉州銀行	887	1,696	875	2,147	1,266	2,221	1,101	2,315	935	1,683	706
投資信託	403	667	345	1,118	799	1,364	687	1,514	523	874	336
公共債	54	128	106	121	21	39	23	29	7	10	5
生命保険	430	900	423	907	445	818	390	772	404	798	364
池田泉州TT証券	-	-	-	-	-	204	208	465	274	481	187
合計	887	1,696	875	2,147	1,266	2,426	1,309	2,781	1,210	2,164	894

# 各種利回り



【池田泉州銀行 単体】

(全店分)

	H24/3期		H25/3期		H26/3期		H27/3期		H28/3期		H29/3期
	(中間期)	(通期)	(中間期)	(通期)	(中間期)	(通期)	(中間期)	(通期)	(中間期)	(通期)	(中間期)
資金運用利回	1.51%	1.49%	1.44%	1.34%	1.33%	1.25%	1.21%	1.30%	1.32%	1.28%	1.19%
貸出金利回	1.72%	1.70%	1.58%	1.55%	1.45%	1.43%	1.35%	1.33%	1.25%	1.24%	1.15%
有価証券利回	1.00%	0.97%	1.10%	0.79%	1.07%	0.81%	0.93%	1.28%	1.59%	1.48%	1.37%
資金調達原価	1.32%	1.30%	1.22%	1.20%	1.15%	1.12%	1.07%	1.05%	1.01%	1.03%	0.99%
預金等原価	1.35%	1.33%	1.24%	1.22%	1.17%	1.14%	1.12%	1.09%	1.03%	1.04%	1.02%
預金等利回	0.19%	0.18%	0.15%	0.15%	0.14%	0.13%	0.12%	0.12%	0.10%	0.09%	0.06%
経費率	1.15%	1.15%	1.09%	1.07%	1.02%	1.01%	0.99%	0.97%	0.93%	0.95%	0.95%
総資金利鞘	0.19%	0.19%	0.22%	0.14%	0.18%	0.13%	0.14%	0.25%	0.31%	0.25%	0.20%
預貸金利鞘	0.37%	0.37%	0.34%	0.33%	0.28%	0.29%	0.23%	0.24%	0.22%	0.20%	0.13%

(国内業務部門分)

	H24/3期		H25/3期		H26/3期		H27/3期		H28/3期		H29/3期
	(中間期)	(通期)	(中間期)	(通期)	(中間期)	(通期)	(中間期)	(通期)	(中間期)	(通期)	(中間期)
資金運用利回	1.46%	1.43%	1.41%	1.31%	1.30%	1.21%	1.18%	1.26%	1.30%	1.25%	1.14%
貸出金利回	1.72%	1.70%	1.58%	1.56%	1.46%	1.44%	1.36%	1.34%	1.26%	1.25%	1.15%
有価証券利回	0.68%	0.64%	0.93%	0.53%	0.92%	0.57%	0.73%	1.13%	1.60%	1.40%	1.23%
資金調達原価	1.31%	1.30%	1.21%	1.19%	1.14%	1.11%	1.08%	1.06%	1.00%	1.00%	0.96%
預金等原価	1.30%	1.29%	1.20%	1.17%	1.13%	1.10%	1.07%	1.05%	0.99%	1.00%	0.97%
預金等利回	0.19%	0.18%	0.15%	0.15%	0.14%	0.13%	0.12%	0.11%	0.09%	0.09%	0.06%
経費率	1.10%	1.11%	1.04%	1.02%	0.98%	0.97%	0.95%	0.93%	0.89%	0.90%	0.91%
総資金利鞘	0.15%	0.13%	0.20%	0.12%	0.16%	0.10%	0.10%	0.20%	0.30%	0.25%	0.18%
預貸金利鞘	0.42%	0.41%	0.38%	0.39%	0.33%	0.34%	0.29%	0.29%	0.27%	0.25%	0.18%



# 与信関連費用



## 【池田泉州銀行 単体】

(百万円)

	H24/3期		H25/3期		H26/3期		H27/3期		H28/3期		H29/3期
	(中間期)	(通期)	(中間期)	(通期)	(中間期)	(通期)	(中間期)	(通期)	(中間期)	(通期)	(中間期)
一般貸倒引当金繰入額	2,516	2,410	5,344	△3,080	△3,658	△5,067	447	-	△30	52	760
貸出金償却	1,655	3,061	860	1,400	779	1,326	464	1,711	300	1,298	92
個別貸倒引当金繰入額	2,527	4,345	583	11,307	4,390	6,211	28	-	438	460	△163
偶発損失引当金繰入額	17	△101	201	158	△7	△6	△13	△28	△58	△16	△2
債権譲渡損	△1	△15	△38	△47	△11	△20	△8	△16	△130	△160	△2
償却債権取立益	△353	△631	△626	△902	△216	△685	△157	△477	△307	△515	△270
その他	162	310	213	418	108	128	102	232	169	268	171
貸倒引当金戻入益	-	-	-	-	-	-	-	△56	-	-	-
合計	6,524	9,379	6,539	9,255	1,385	1,887	864	1,365	382	1,386	585

※ △は益

## 【池田泉州ホールディングス 連結】

(百万円)

	H24/3期		H25/3期		H26/3期		H27/3期		H28/3期		H29/3期
	(中間期)	(通期)	(中間期)	(通期)	(中間期)	(通期)	(中間期)	(通期)	(中間期)	(通期)	(中間期)
一般貸倒引当金繰入額	2,510	1,985	4,867	△3,933	△4,713	△6,780	341	-	△414	-	△52
貸出金償却	3,326	5,504	2,572	4,646	2,335	3,984	1,747	4,720	2,061	4,137	1,364
個別貸倒引当金繰入額	2,815	4,694	1,102	11,811	4,970	7,525	△65	-	718	-	1,028
偶発損失引当金繰入額	17	△101	201	158	△7	△6	△13	△28	△58	△16	△2
債権譲渡損	30	1,118	△34	578	17	99	12	97	△306	△362	3
償却債権取立益	△656	△1,321	△764	△1,419	△698	△1,634	△720	△1,768	△850	△1,481	△823
その他	162	310	213	418	108	128	102	232	169	268	171
貸倒引当金戻入益	-	-	-	-	-	-	-	△1,350	-	△117	-
合計	8,206	12,189	8,159	12,260	2,013	3,316	1,404	1,902	1,319	2,426	1,690

※ △は益



# リスク管理債権の状況

## 【池田泉州銀行単体】

(億円)

	H24/3末	H24/9末	H25/3末	H25/9末	H26/3末	H26/9末	H27/3末	H27/9末	H28/3末	H28/9末
破綻先債権	54	45	46	42	31	42	24	28	17	17
延滞債権	515	527	488	499	429	419	423	418	398	335
3カ月以上延滞債権	0	0	0	-	-	1	-	0	0	0
貸出条件緩和債権	74	171	118	62	42	107	111	110	105	105
合計	643	744	653	604	504	571	559	558	521	459
貸出金残高	35,274	35,499	35,630	35,504	35,848	36,101	36,560	36,579	37,520	37,519
リスク管理債権比率	1.82%	2.09%	1.83%	1.70%	1.40%	1.58%	1.53%	1.52%	1.39%	1.22%

## 【池田泉州銀行単体+事業再生子会社2社】

(億円)

	H24/3末	H24/9末	H25/3末	H25/9末	H26/3末	H26/9末	H27/3末	H27/9末	H28/3末	H28/9末
破綻先債権	54	45	46	42	31	42	26	30	17	17
延滞債権	515	527	666	681	609	548	531	521	490	457
3カ月以上延滞債権	0	0	0	-	-	1	-	0	0	0
貸出条件緩和債権	74	171	143	87	67	131	135	132	128	108
合計	643	744	856	811	708	723	693	685	636	584
貸出金残高	35,274	35,499	35,967	35,833	36,170	36,360	36,801	36,807	37,730	37,668
リスク管理債権比率	1.82%	2.09%	2.38%	2.26%	1.95%	1.99%	1.88%	1.86%	1.68%	1.55%

※H25年3月25日に会社分割の方法により貸出金の一部を事業再生子会社に移転しましたので、H25/3末以降の計数は事業再生子会社の計数を合算しております。

# 金融再生法開示債権の状況



## 【池田泉州銀行単体】

(億円)

	H24/3末	H24/9末	H25/3末	H25/9末	H26/3末	H26/9末	H27/3末	H27/9末	H28/3末	H28/9末
破産更生債権及びこれらに準ずる債権	140	129	112	97	82	84	64	63	46	43
危険債権	432	447	427	450	382	381	386	386	371	312
要管理債権	74	171	118	62	42	109	111	111	106	105
合計	647	748	658	610	508	575	563	561	524	461
正常債権	35,082	35,157	35,327	35,221	35,636	35,793	36,234	36,243	37,200	37,251
総与信残高	35,730	35,905	35,986	35,832	36,144	36,368	36,797	36,804	37,724	37,712
開示債権比率	1.81%	2.08%	1.82%	1.70%	1.40%	1.58%	1.53%	1.52%	1.38%	1.22%

## 【池田泉州銀行単体+事業再生子会社2社】

(億円)

	H24/3末	H24/9末	H25/3末	H25/9末	H26/3末	H26/9末	H27/3末	H27/9末	H28/3末	H28/9末
破産更生債権及びこれらに準ずる債権	140	129	117	105	90	92	71	68	48	66
危険債権	432	447	600	624	554	501	489	485	462	411
要管理債権	74	171	143	87	67	132	135	133	128	108
合計	647	748	861	817	711	727	696	687	639	586
正常債権	35,082	35,157	35,462	35,344	35,754	35,900	36,342	36,345	37,295	37,275
総与信残高	35,730	35,905	36,323	36,161	36,466	36,627	37,038	37,032	37,934	37,861
開示債権比率	1.81%	2.08%	2.37%	2.25%	1.95%	1.98%	1.88%	1.85%	1.68%	1.54%

※H25年3月25日に会社分割の方法により貸出金の一部を事業再生子会社に移転しましたので、H25/3末以降の計数は事業再生子会社の計数を合算しております。

# 自己資本比率



【池田泉州ホールディングス 連結】 (億円)

	H24/3末	H24/9末	H25/3末	H25/9末
自己資本比率	10.92%	10.93%	10.39%	11.21%
Tier I 比率	6.90%	7.03%	6.83%	7.20%
自己資本	2,674	2,691	2,611	2,770
基本的項目 (Tier I)	1,690	1,731	1,717	1,779
補完的項目 (Tier II)	997	973	906	1,004
控除項目 (△)	13	13	13	13
リスク・アセット	24,475	24,620	25,113	24,705

【池田泉州銀行 単体】 (億円)

	H24/3末	H24/9末	H25/3末	H25/9末
自己資本比率	10.66%	10.62%	9.91%	10.22%
Tier I 比率	6.59%	6.68%	6.32%	6.64%
自己資本	2,584	2,593	2,474	2,515
基本的項目 (Tier I)	1,598	1,631	1,579	1,634
補完的項目 (Tier II)	996	972	905	891
控除項目 (△)	10	10	10	10
リスク・アセット	24,236	24,402	24,956	24,589

【池田泉州銀行 連結】 (億円)

	H24/3末	H24/9末	H25/3末	H25/9末
自己資本比率	10.72%	10.72%	10.35%	11.15%
Tier I 比率	6.70%	6.81%	6.81%	7.15%
自己資本	2,626	2,639	2,613	2,768
基本的項目 (Tier I)	1,641	1,679	1,718	1,776
補完的項目 (Tier II)	997	973	907	1,005
控除項目 (△)	13	13	13	13
リスク・アセット	24,474	24,625	25,227	24,820

(億円)

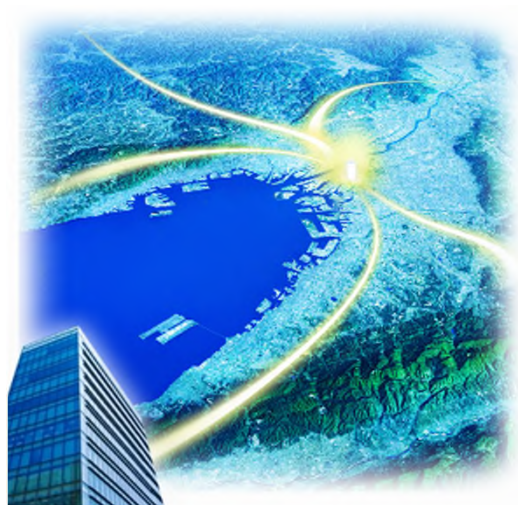
	H26/3末	H26/9末	H27/3末	H27/9末	H28/3末	H28/9末
自己資本比率	10.49%	10.60%	10.09%	10.99%	10.59%	10.42%
自己資本	2,697	2,791	2,684	2,967	2,886	2,875
基礎項目	2,710	2,802	2,757	3,026	2,973	2,960
調整項目 (△)	12	11	73	59	86	84
リスク・アセット等	25,712	26,333	26,578	26,993	27,248	27,583

(億円)

	H26/3末	H26/9末	H27/3末	H27/9末	H28/3末	H28/9末
自己資本比率	9.69%	9.81%	9.27%	10.26%	9.90%	9.74%
自己資本	2,478	2,563	2,448	2,746	2,677	2,671
基礎項目	2,482	2,567	2,501	2,791	2,753	2,744
調整項目 (△)	4	3	53	44	75	72
リスク・アセット等	25,571	26,133	26,393	26,754	27,044	27,418

(億円)

	H26/3末	H26/9末	H27/3末	H27/9末	H28/3末	H28/9末
自己資本比率	10.96%	11.08%	10.51%	11.47%	11.10%	10.35%
自己資本	2,836	2,924	2,800	3,100	3,025	2,854
基礎項目	2,840	2,928	2,860	3,151	3,103	2,935
調整項目 (△)	4	3	59	50	77	80
リスク・アセット等	25,862	26,389	26,641	27,015	27,256	27,558



地域からのご支持 **No.1** を目指して…

- 本資料には、将来の業績、目標、計画等の将来に関する記述が含まれています。
- こうした記述は、本資料作成時点における入手可能な情報に基づき、本資料の作成時点における予測等を基礎として記載されています。また、これらの記述のためには、一定の前提（仮定）を使用しています。これらの記述または前提（仮定）は主観的なものであり、将来において不正確であることが判明したり、将来実現しない可能性があります。
- 当社の財政状態及び経営成績や投資者の投資判断に重要な影響を及ぼす可能性がある事項については、決算短信、有価証券報告書、ディスクロージャー誌、アニュアルレポート等、当社が公表いたしました各種資料のうち最新のものをご参照ください。
- 本資料における将来情報に関する記述は上記のとおり本書の日付（またはそこに別途明記された日付）時点のものであり、当社は、それらの情報を最新のものに随時更新するという義務も方針も有しておりません。
- また、本資料に記載されている当社ないし当社グループ以外の企業等にかかわる情報は、公開情報等から引用したものであり、かかる情報の正確性・適切性等について当社は何らの検証も行っておりません。
- なお、本資料に掲載されている情報は情報提供のみを目的とするものであり、証券の勧誘のためのものではありません。