

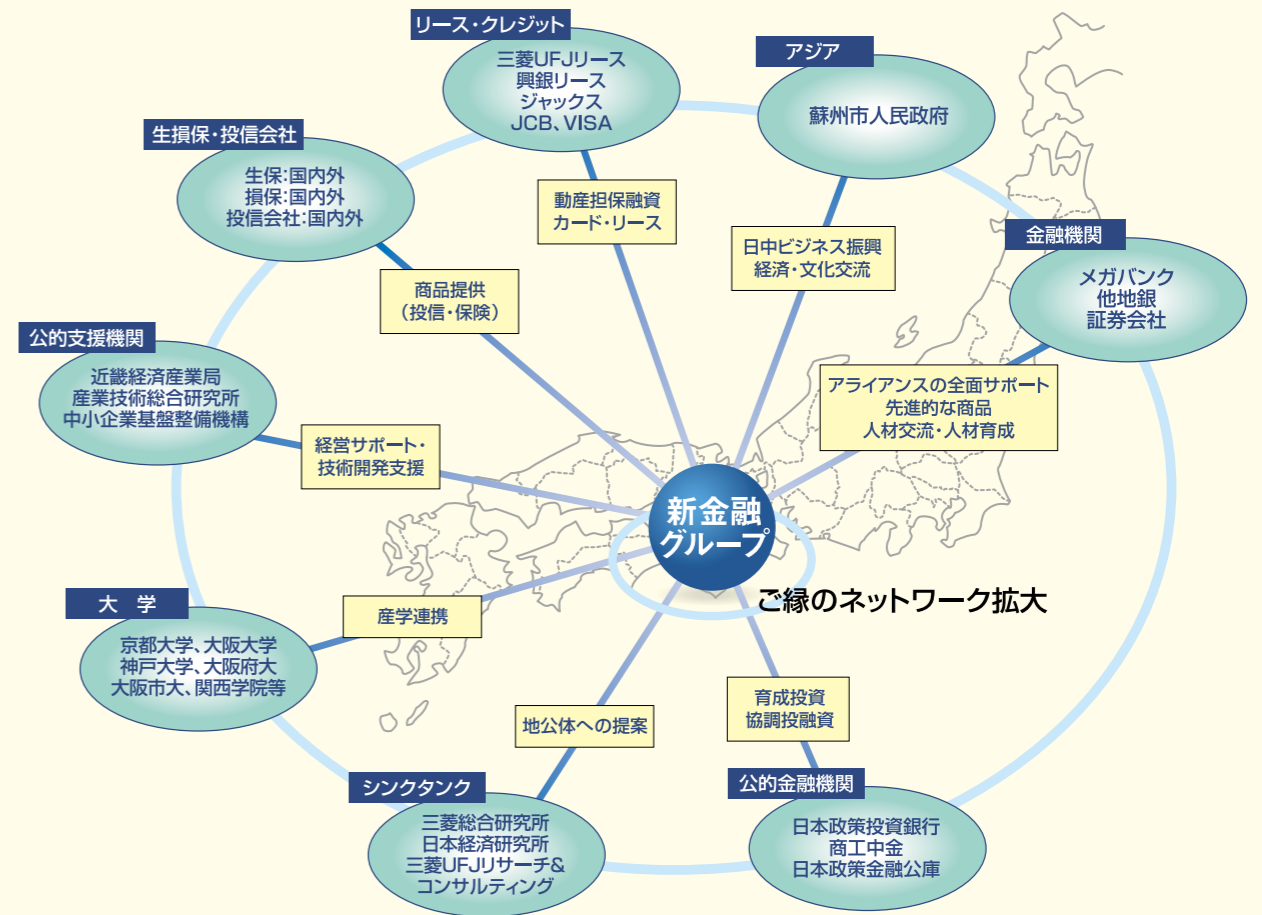
# Management Vision

恵まれた市場であると同時に、  
厳しい競争環境の中で、  
特色ある価値の高い機能を高め、  
お客様との「確かな信頼関係」  
を築きます。



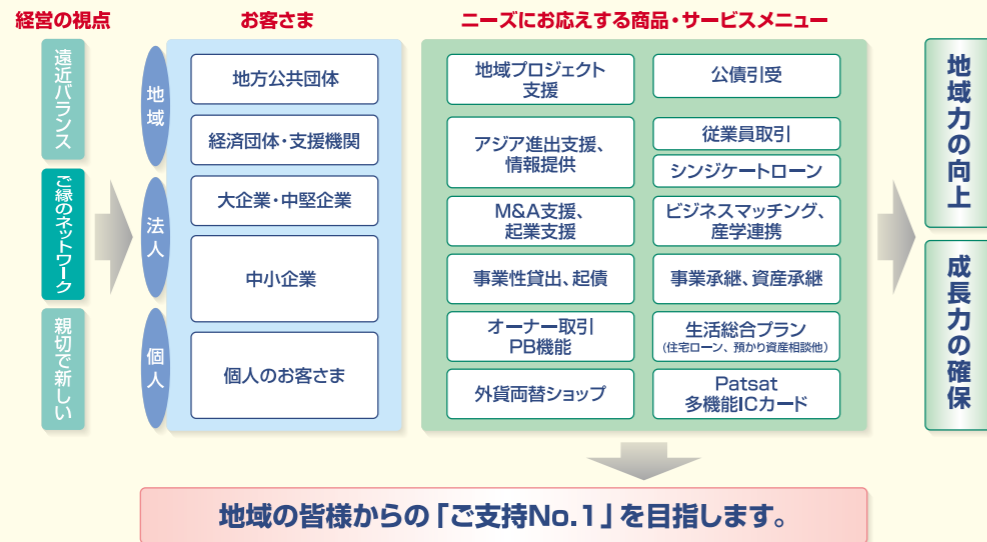
## 2 独立系地銀として

お客様のニーズにあったよりよいご提案をするためにも、  
独立系ならではの「系列・グループにとられない、自由な独自のネットワーク」を  
更に拡大してまいります。



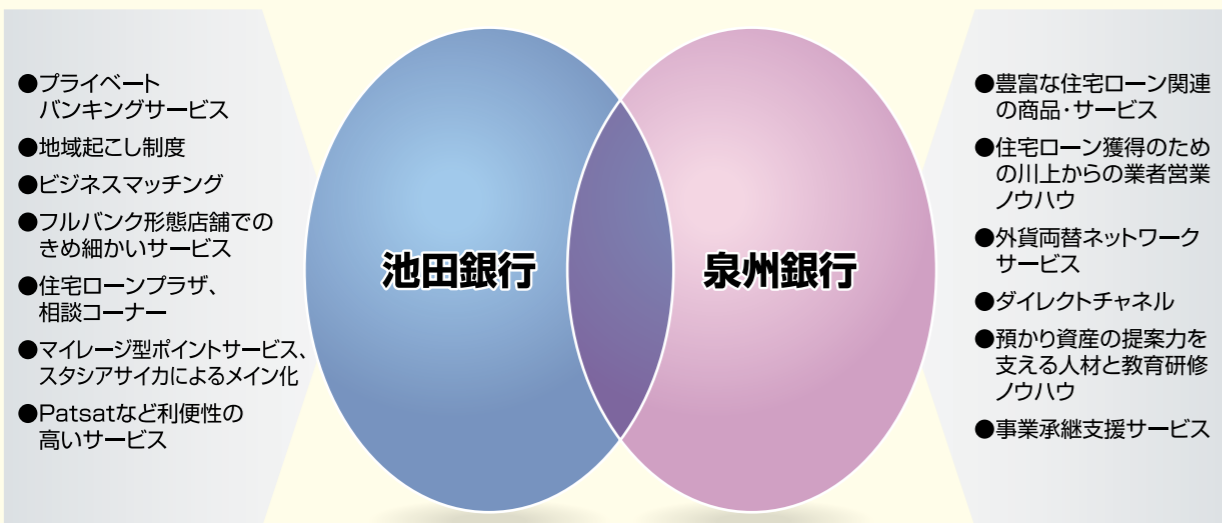
## 1 地方銀行として

地域の皆様のお役に立ち、地域とともに成長し、“地域力”を高め、  
地域の皆様からの“ご支持No.1”を目指します。



### 3 大都市圏地銀として

両行の従来からの強みを最大限に活用するとともに、ATMやPatsat、インターネットバンキングなど、チャネルの拡充も同時に図ってまいります。さらに、事業革新部の設置により、継続的に新しいサービスを創造し、より特徴的で優位性のあるサービスを実現します。

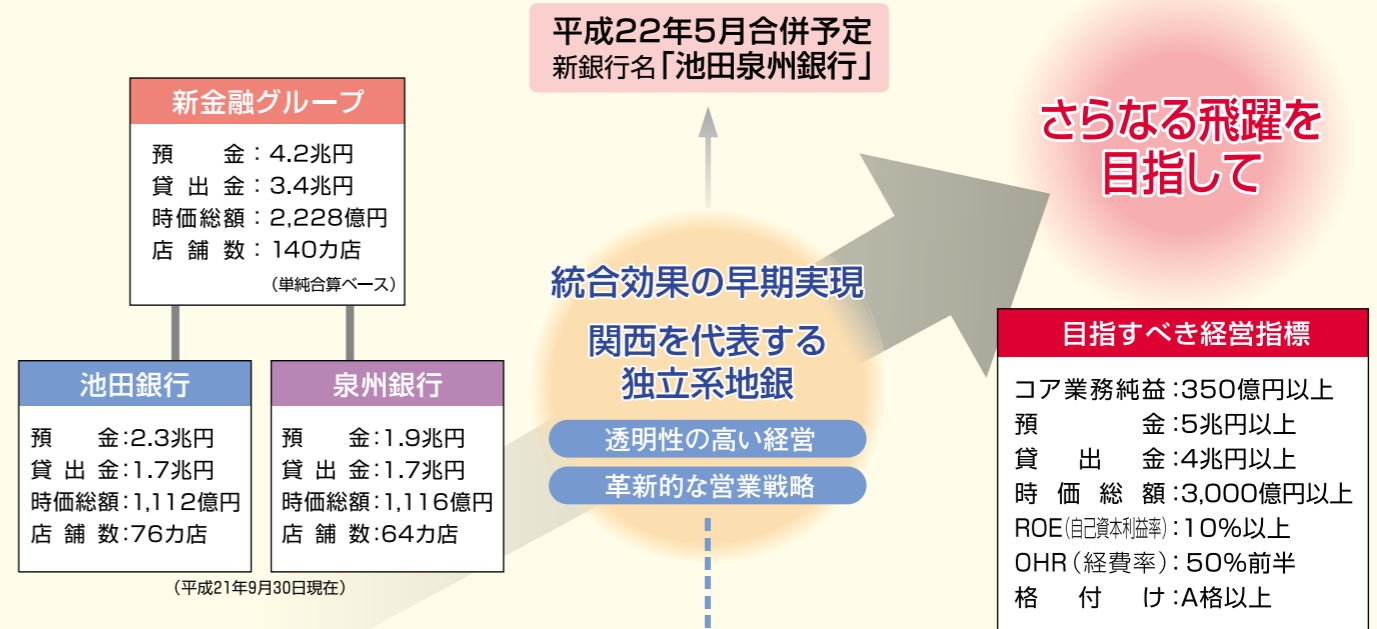


事業内容を革新することで、長期的な成長を図ります。

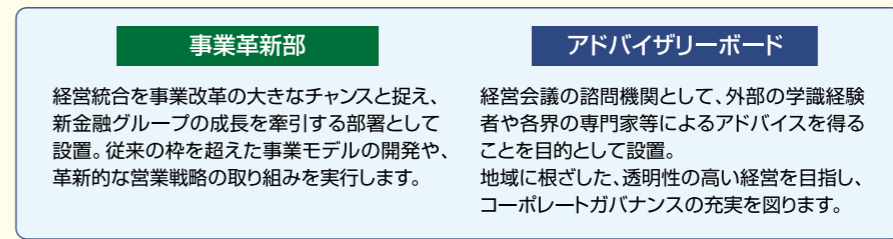
**事業革新部の設置**

### 新金融グループの目指す姿

統合によるシナジー効果を発揮するとともに、成長のための組織体制を確立し、関西を代表する独立系地銀としてお客様とともに栄え、より一層の成長を実現します。



#### 組織体制の強化



#### ■アドバイザーボード・メンバー(50音順)

- 井上 礼之氏 (ダイキン工業株式会社 代表取締役会長 兼 CEO)
- 島 正博氏 (株式会社島精機製作所 代表取締役社長)
- 菅井 基裕氏 (元阪急電鉄株式会社 社長)
- 平岡 英信氏 (学校法人清風学園理事長)
- 山中 諄 氏 (南海電気鉄道株式会社 代表取締役会長 兼 CEO)