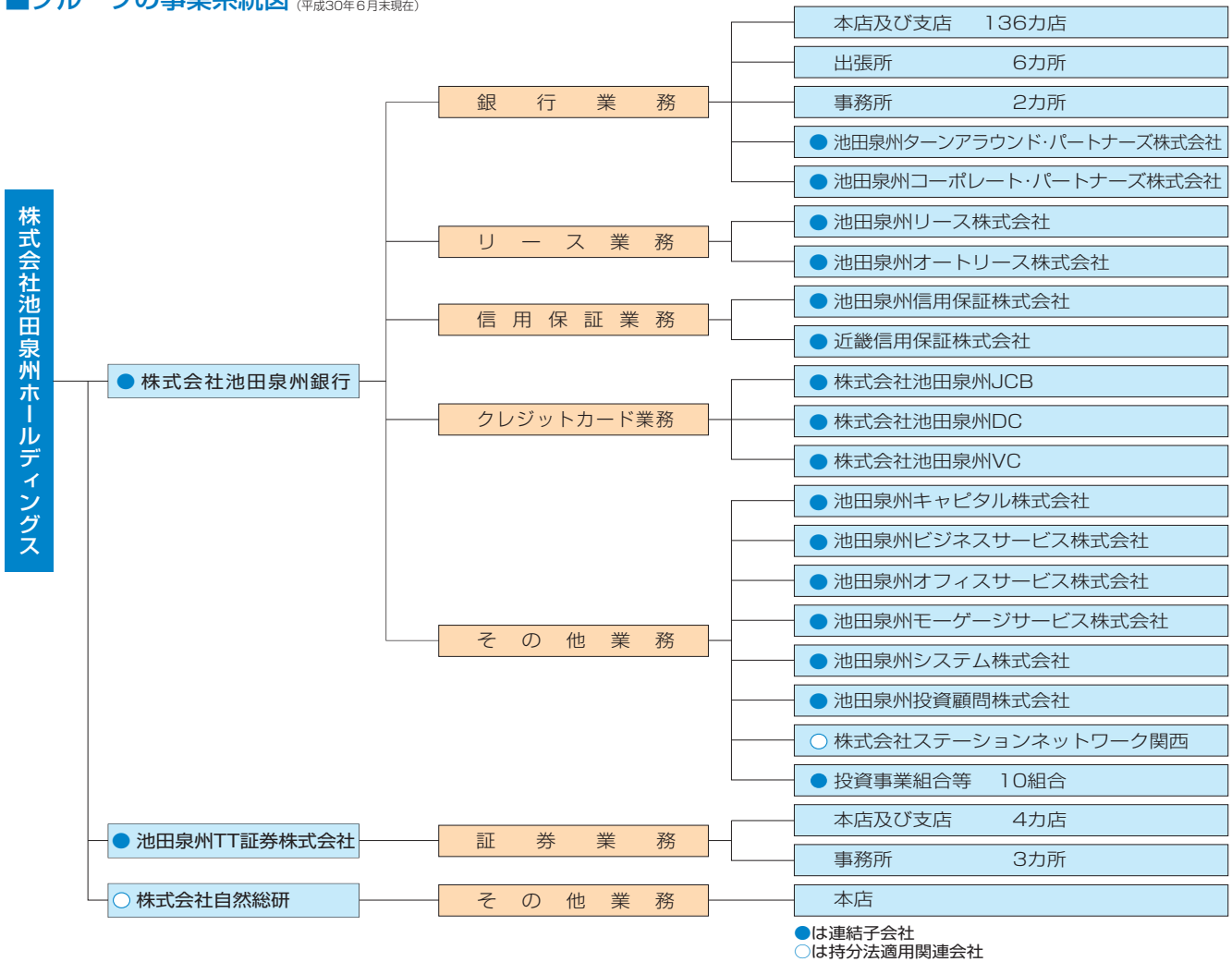


グループの事業内容

■グループの事業系統図 (平成30年6月末現在)



■子会社・関連会社 (平成30年6月末現在)

会社名	所在地	主な業務	設立年月日	資本金 (百万円)	出資比率(%)		
					当社	子会社・ 関連会社	
子会社	(株)池田泉州銀行	大阪市北区茶屋町18-14	銀行業務	昭和26年 9月 1日	61,385	100.00	-
	池田泉州TT証券(株)	大阪市北区茶屋町18-14	証券業務	平成25年 1月 30日	1,250	60.00	-
	池田泉州ターンアラウンド・パートナーズ(株)	大阪市北区茶屋町18-14	銀行業務(事業再生業務)	平成25年 1月 4日	100	-	100.00
	池田泉州コーポレート・パートナーズ(株)	大阪市北区茶屋町18-14	銀行業務(事業再生業務)	平成25年 1月 4日	100	-	100.00
	池田泉州リース(株)	大阪市北区豊崎3-1-22	リース業務	昭和61年 4月 1日	50	-	100.00
	池田泉州オートリース(株)	大阪市淀川区宮原4-5-36	リース業務	平成 8年 7月 10日	80	-	95.00
	池田泉州信用保証(株)	池田市城南2-1-11	信用保証業務	昭和48年 7月 20日	180	-	100.00
	近畿信用保証(株)	貝塚市二色2-1-1	信用保証業務	昭和50年 4月 1日	100	-	100.00
	(株)池田泉州JCB	大阪市北区豊崎3-2-1	クレジットカード業務	昭和58年 2月 1日	60	-	100.00
	(株)池田泉州DC	大阪市北区豊崎3-2-1	クレジットカード業務	平成 2年 9月 5日	30	-	100.00
	(株)池田泉州VC	大阪市北区豊崎3-2-1	クレジットカード業務	平成 2年 11月 2日	40	-	100.00
	池田泉州キャピタル(株)	大阪市北区茶屋町18-14	ベンチャーキャピタル業務	平成元年 3月 6日	90	-	100.00
	池田泉州ビジネスサービス(株)	大阪市北区茶屋町18-14	現金精算・印刷・事務代行業務	昭和58年 4月 1日	30	-	100.00
	池田泉州オフィスサービス(株)	池田市城南2-1-11	業務受託業務	昭和63年 7月 11日	20	-	100.00
	池田泉州モーゲージサービス(株)	池田市城南2-6-1	担保不動産評価・調査業務	平成 3年 10月 28日	20	-	100.00
	関連会社	池田泉州システム(株)	大阪市北区茶屋町18-14	コンピューターソフト開発・販売業務	昭和60年 6月 10日	50	-
池田泉州投資顧問(株)		大阪市北区豊崎3-1-22	投資助言業務・投資一任業務	昭和62年 4月 1日	120	-	100.00
(株)自然総研		池田市城南2-1-11	情報サービス提供業務	平成 8年 11月 1日	80	15.00	-
	(株)ステーションネットワーク関西	大阪市北区芝田1-4-8	駅のATMの企画・運営業務	平成12年 6月 29日	100	-	40.00