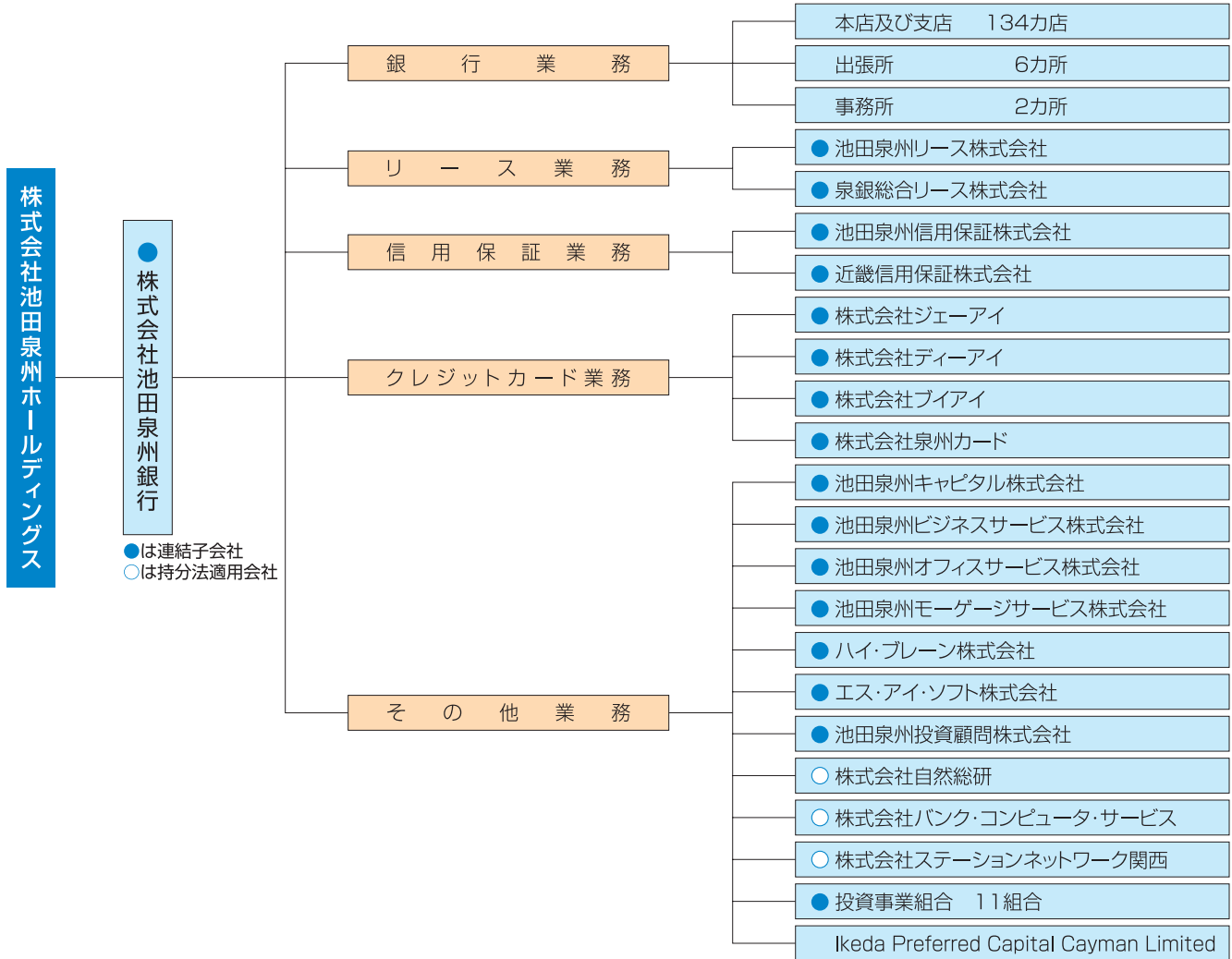


# グループの事業内容

## ■グループの事業系統図 (平成24年7月末現在)



## ■子会社・関連会社 (平成24年7月末現在)

会社名	所在地	主な業務	設立年月日	資本金 (百万円)	出資比率(%)		
					当社	子会社・ 関連会社	
子 会 社	(株)池田泉州銀行	大阪市北区茶屋町18-14	銀行業務	昭和26年 9月 1日	50,710	100.0	-
	池田泉州リース(株)	大阪市中央区久太郎町3-3-6	リース業務	昭和61年 4月 1日	50	-	81.0
	泉銀総合リース(株)	岸和田市宮本町27-1	リース業務	昭和60年10月23日	120	-	95.6
	池田泉州信用保証(株)	池田市城南2-1-11	信用保証業務	昭和48年 7月20日	180	-	58.7
	近畿信用保証(株)	貝塚市二色2-1-1	信用保証業務	昭和50年 4月 1日	6,400	-	100.0
	(株)ジェーアイ	池田市呉服町8-10	クレジットカード業務	昭和58年 2月 1日	30	-	90.0
	(株)ディーアイ	池田市呉服町8-10	クレジットカード業務	平成 2年 9月 5日	30	-	90.0
	(株)ブイアイ	池田市呉服町8-10	クレジットカード業務	平成 2年11月 2日	40	-	100.0
	(株)泉州カード	岸和田市宮本町27-1	クレジットカード業務	昭和62年 8月28日	30	-	85.0
	池田泉州キャピタル(株)	大阪市北区茶屋町18-14	ベンチャーキャピタル業務	平成 元年 3月 6日	426	-	65.9
	池田泉州ビジネスサービス(株)	大阪市北区茶屋町18-14	事務代行業務	昭和58年 4月 1日	30	-	100.0
	池田泉州オフィスサービス(株)	池田市城南2-1-11	人材派遣業務	昭和63年 7月11日	20	-	100.0
	池田泉州モーゲージサービス(株)	箕面市箕面6-2-5-301	担保不動産評価・調査業務	平成 3年10月28日	20	-	100.0
	ハイ・プレーン(株)	池田市城南2-1-11	コンピュータソフト開発業務	昭和60年 6月10日	50	-	63.1
	エス・アイ・ソフト(株)	泉佐野市りんくう往来北1-5	コンピュータソフトの開発・販売業務	昭和61年10月 6日	30	-	85.0
	池田泉州投資顧問(株)	大阪市中央区久太郎町3-3-6	投資助言業務・投資一任業務	昭和62年 4月 1日	120	-	100.0
	関連 会社	(株)自然総研	池田市城南2-1-11	情報サービス提供業務	平成 8年11月 1日	80	-
(株)バンク・コンピュータ・サービス		泉佐野市りんくう往来北1-5	金融機関の業務に関する電子計算機 のプログラム作成・販売業務	平成12年12月27日	400	-	45.0
(株)ステーションネットワーク関西		大阪市北区芝田1-4-8	駅のATMの企画・運営業務	平成12年 6月29日	100	-	40.0