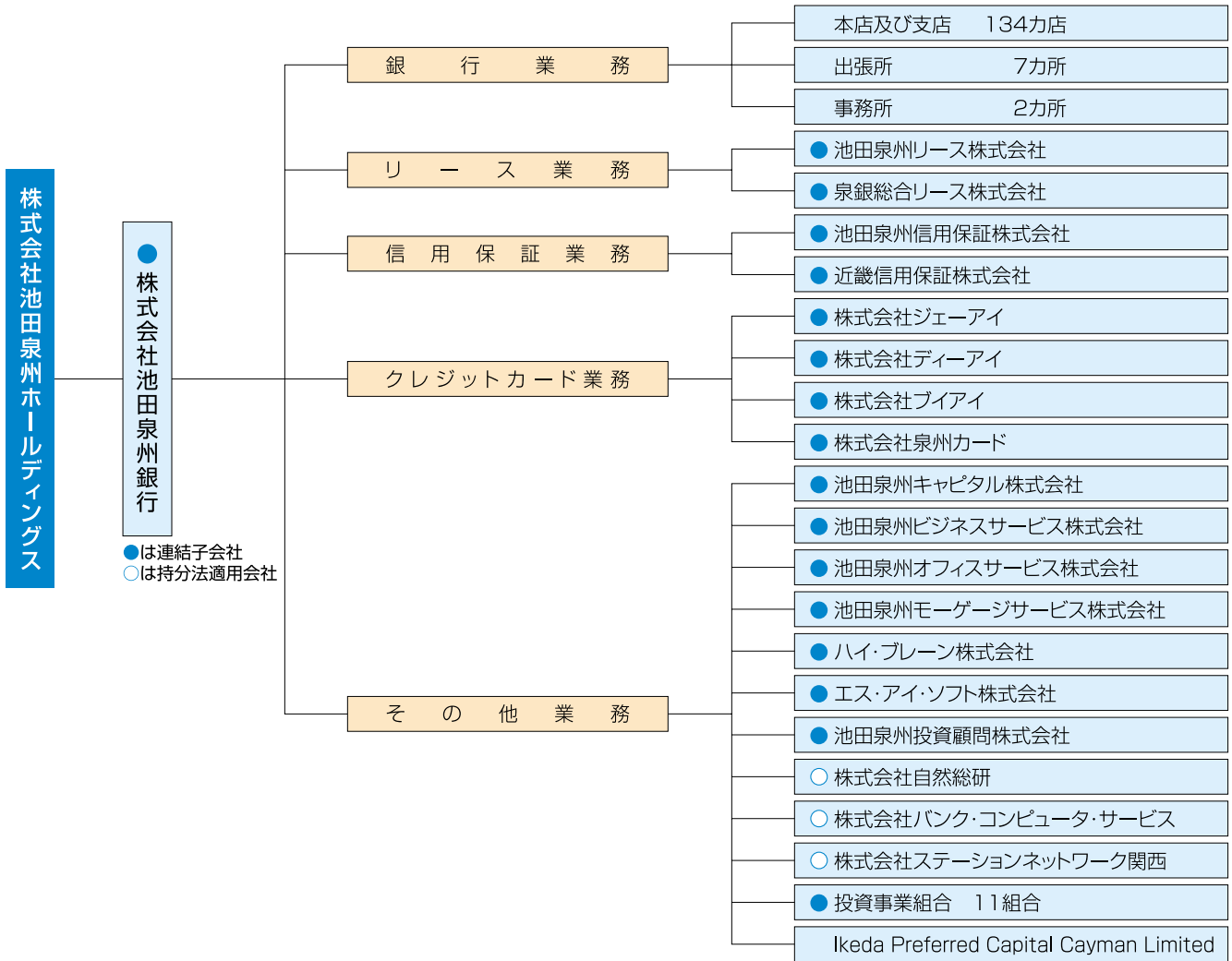


# グループの事業内容

## ■グループの事業系統図 (平成23年7月1日現在)



## ■子会社・関連会社 (平成23年7月1日現在)

| 会社名               | 所在地              | 主な業務               | 設立年月日             | 資本金<br>(百万円)                  | 出資比率(%)     |              |       |      |
|-------------------|------------------|--------------------|-------------------|-------------------------------|-------------|--------------|-------|------|
|                   |                  |                    |                   |                               | 当社          | 子会社・<br>関連会社 |       |      |
| 子会社               | (株)池田泉州銀行        | 大阪市北区茶屋町18-14      | 銀行業務              | 昭和26年 9月 1日                   | 50,710      | 100.0        | -     |      |
|                   | 池田泉州リース(株)       | 大阪市中央区久太郎町3-3-6    | リース業務             | 昭和61年 4月 1日                   | 50          | -            | 81.0  |      |
|                   | 泉銀総合リース(株)       | 岸和田市宮本町27-1        | リース業務             | 昭和60年10月23日                   | 120         | -            | 95.6  |      |
|                   | 池田泉州信用保証(株)      | 池田市城南2-1-11        | 信用保証業務            | 昭和48年 7月20日                   | 180         | -            | 58.7  |      |
|                   | 近畿信用保証(株)        | 貝塚市二色2-1-1         | 信用保証業務            | 昭和50年 4月 1日                   | 6,400       | -            | 100.0 |      |
|                   | (株)ジェーアイ         | 池田市呉服町8-10         | クレジットカード業務        | 昭和58年 2月 1日                   | 30          | -            | 90.0  |      |
|                   | (株)ディーアイ         | 池田市呉服町8-10         | クレジットカード業務        | 平成 2年 9月 5日                   | 30          | -            | 90.0  |      |
|                   | (株)プイアイ          | 池田市呉服町8-10         | クレジットカード業務        | 平成 2年11月 2日                   | 40          | -            | 100.0 |      |
|                   | (株)泉州カード         | 岸和田市宮本町27-1        | クレジットカード業務        | 昭和62年 8月28日                   | 30          | -            | 85.0  |      |
|                   | 池田泉州キャピタル(株)     | 大阪市北区茶屋町18-14      | ベンチャーキャピタル業務      | 平成 元年 3月 6日                   | 426         | -            | 65.9  |      |
|                   | 池田泉州ビジネスサービス(株)  | 大阪市北区茶屋町18-14      | 事務代行業務            | 昭和58年 4月 1日                   | 30          | -            | 100.0 |      |
|                   | 池田泉州オフィスサービス(株)  | 池田市城南2-1-11        | 人材派遣業務            | 昭和63年 7月11日                   | 20          | -            | 100.0 |      |
|                   | 池田泉州モーゲージサービス(株) | 箕面市箕面6-2-5-301     | 担保不動産評価・調査業務      | 平成 3年10月28日                   | 20          | -            | 100.0 |      |
|                   | ハイ・プレーン(株)       | 池田市城南2-1-11        | コンピュータソフト開発業務     | 昭和60年 6月10日                   | 50          | -            | 63.1  |      |
|                   | エス・アイ・ソフト(株)     | 泉佐野市りんくう往来北1-5     | コンピュータソフトの開発・販売業務 | 昭和61年10月 6日                   | 30          | -            | 85.0  |      |
|                   | 池田泉州投資顧問(株)      | 大阪市中央区久太郎町3-3-6    | 投資助言業務・投資一任業務     | 昭和62年 4月 1日                   | 120         | -            | 100.0 |      |
|                   | 関連会社             | (株)自然総研            | 池田市城南2-1-11       | 情報サービス提供業務                    | 平成 8年11月 1日 | 80           | -     | 15.0 |
|                   |                  | (株)バンク・コンピュータ・サービス | 泉佐野市りんくう往来北1-5    | 金融機関の業務に関する電子計算機のプログラム作成・販売業務 | 平成12年12月27日 | 400          | -     | 45.0 |
| (株)ステーションネットワーク関西 |                  | 大阪市北区芝田1-4-8       | 駅のATMの企画・運営業務     | 平成12年 6月29日                   | 100         | -            | 40.0  |      |