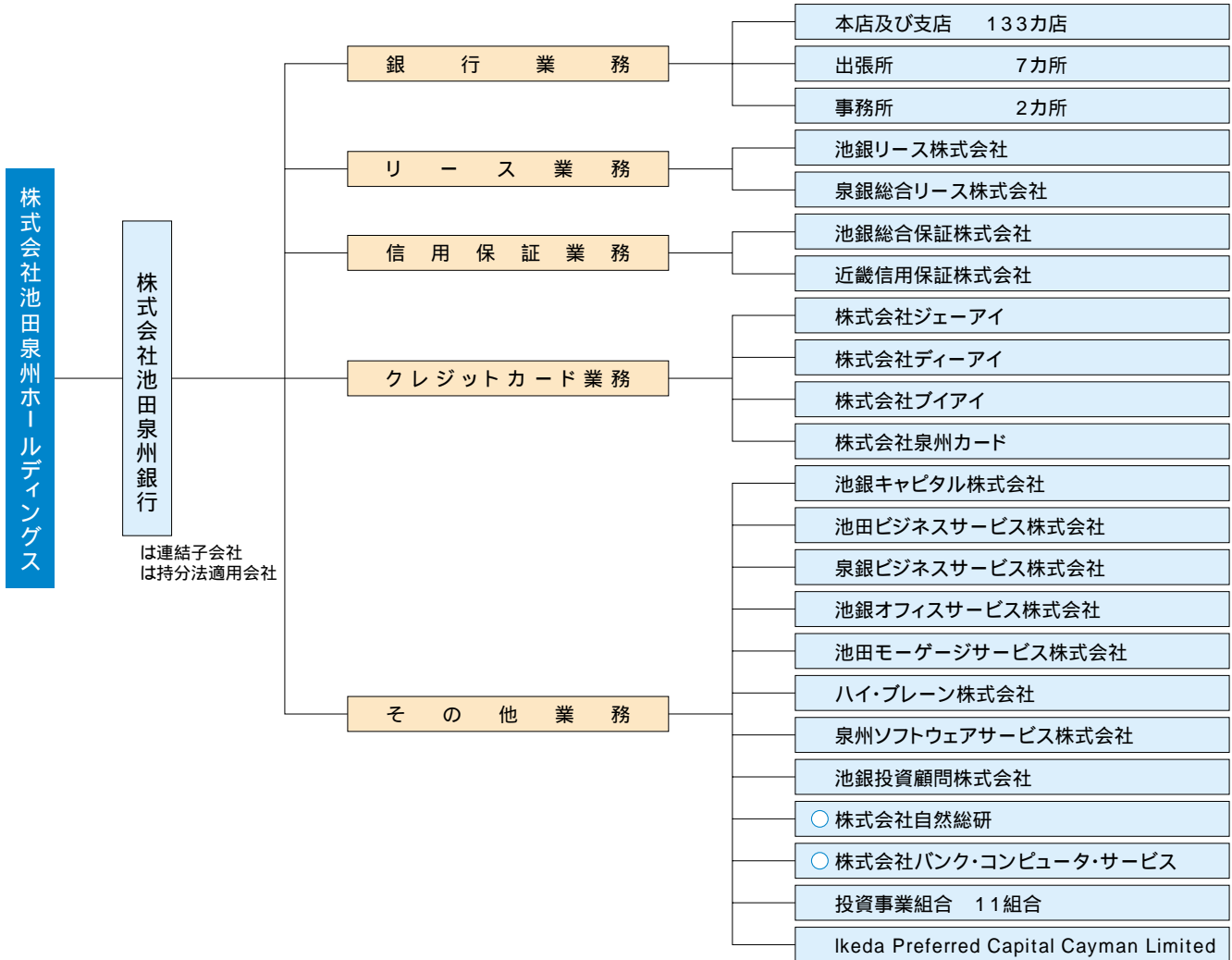


# グループの事業内容

グループの事業系統図 (平成22年5月1日現在)



子会社・関連会社 (平成22年5月1日現在)

会社名	所在地	主な業務	設立年月日	資本金 (百万円)	出資比率(%)		
					当社	子会社・ 関連会社	
子会社	(株)池田泉州銀行	大阪市北区茶屋町18-14	銀行業務	昭和26年9月1日	50,710	100.0	-
	池銀リース(株)	大阪市中央区久太郎町3-3-6	リース業務	昭和61年4月1日	50	-	81.0
	泉銀総合リース(株)	岸和田市宮本町27-1	リース業務	昭和60年10月23日	120	-	41.2
	池銀総合保証(株)	池田市城南2-1-11	信用保証業務	昭和48年7月20日	180	-	58.7
	近畿信用保証(株)	貝塚市二色2-1-1	信用保証業務	昭和50年4月1日	6,400	-	100.0
	(株)ジェーアイ	池田市呉服町8-10	クレジットカード業務	昭和58年2月1日	30	-	90.0
	(株)ディーアイ	池田市呉服町8-10	クレジットカード業務	平成2年9月5日	30	-	90.0
	(株)ブイアイ	池田市呉服町8-10	クレジットカード業務	平成2年11月2日	40	-	100.0
	(株)泉州カード	岸和田市宮本町27-1	クレジットカード業務	昭和62年8月28日	30	-	85.0
	池銀キャピタル(株)	大阪市北区茶屋町18-14	ベンチャーキャピタル業務	平成元年3月6日	426	-	65.9
	池田ビジネスサービス(株)	池田市城南3-2-4	現金精算・印刷業務	昭和58年4月1日	10	-	100.0
	泉銀ビジネスサービス(株)	堺市堺区向陵西町1-7-1	事務代行業務	昭和58年4月1日	30	-	100.0
	池銀オフィスサービス(株)	池田市城南2-1-11	人材派遣業務	昭和63年7月11日	20	-	100.0
	池田モーゲージサービス(株)	箕面市箕面6-2-5-301	担保不動産評価・調査業務	平成3年10月28日	20	-	100.0
	ハイ・ブレン(株)	池田市城南2-1-11	コンピュータソフト開発業務	昭和60年6月10日	50	-	63.1
	泉州ソフトウェアサービス(株)	泉佐野市りんくう往来北1-5	コンピュータソフトの開発・販売業務	昭和61年10月6日	30	-	85.0
	池銀投資顧問(株)	大阪市中央区久太郎町3-3-6	投資助言業務・投資一任業務	昭和62年4月1日	120	-	100.0
	関連会社	(株)自然総研	池田市城南2-1-11	情報サービス提供業務	平成8年11月1日	80	-
(株)バンク・コンピュータ・サービス		泉佐野市りんくう往来北1-5	金融機関の業務に関する電子計算機のプログラム作成・販売業務	平成12年12月27日	400	-	45.0