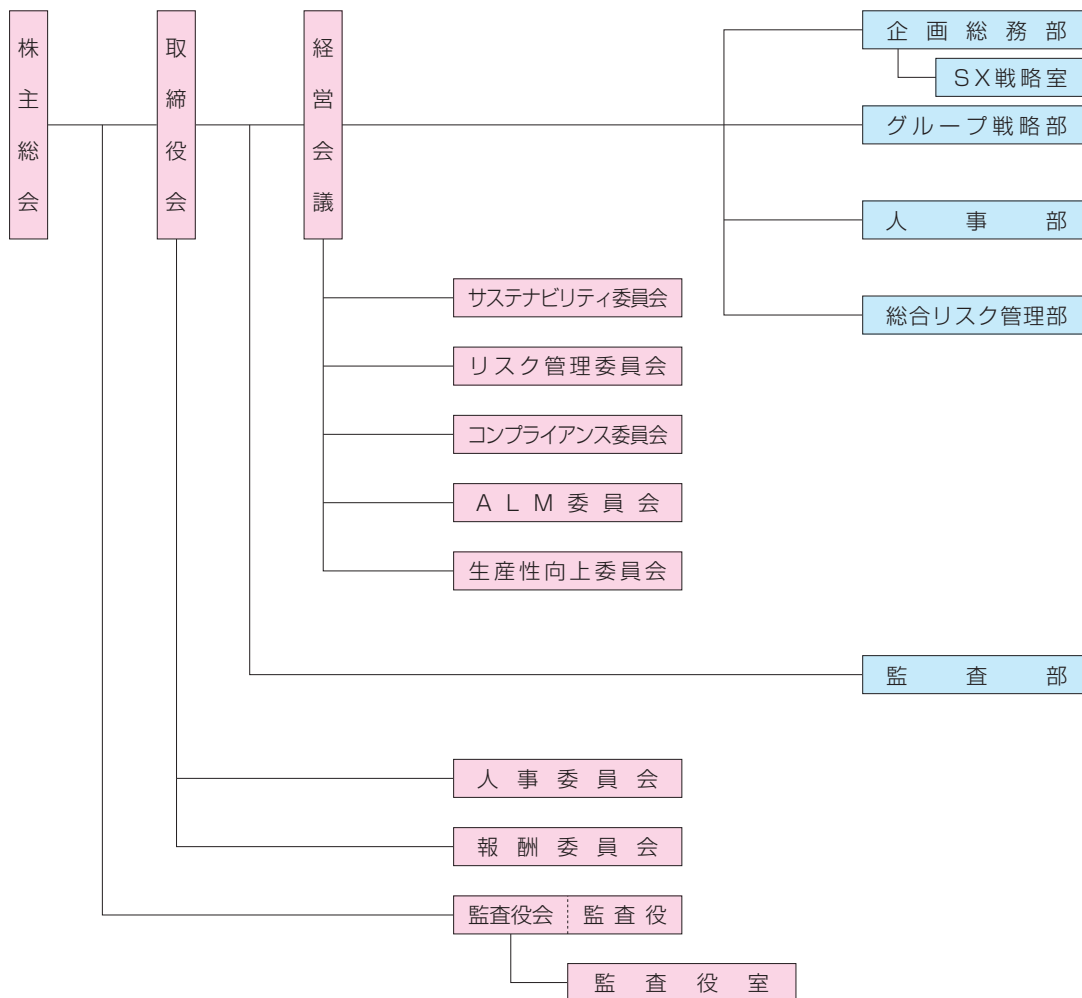


池田泉州ホールディングス

■組織図 (2022年6月末現在)



■役員 (2022年6月28日現在)

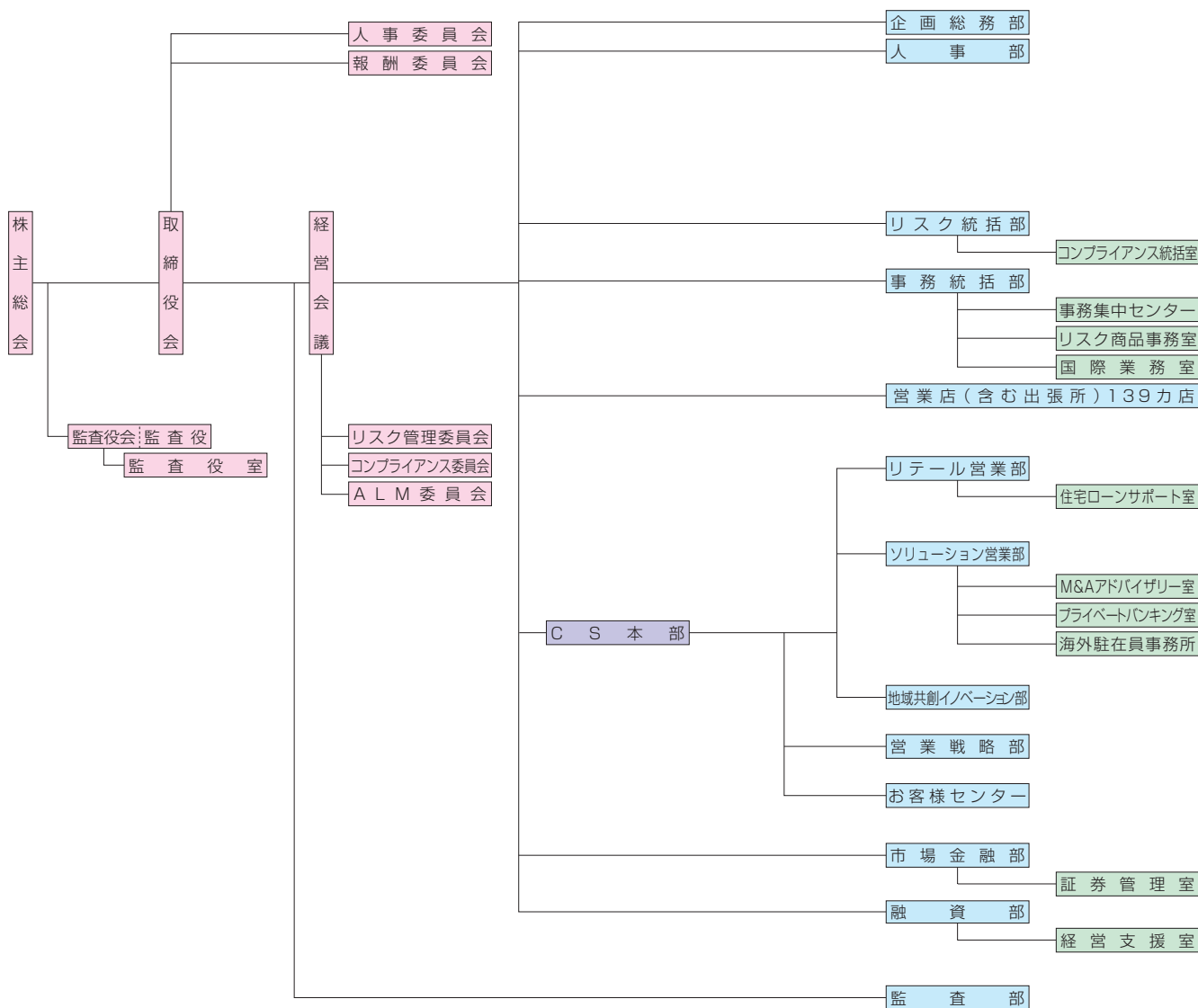
代表取締役 会長	太田 享之	取締役 専務執行役員	和田 季之	取締役(社外)	古川 実	監査役(常勤)	北川 智司
代表取締役 社長兼CEO	鵜川 淳	取締役 常務執行役員	阪口 広一	取締役(社外)	小山 孝男	監査役(常勤)	前野 博生
		取締役 常務執行役員	塚越 治	取締役(社外)	山澤 倶和	監査役(社外)	森 信静治
				取締役(社外)	小笠原 敦子	監査役(社外)	中西 孝平

■執行役員 (2022年6月28日現在)

専務執行役員	細見 恭樹	常務執行役員	平井 博将	執行役員	大塚 篤史
専務執行役員	井上 慎治	常務執行役員	御前 啓介	執行役員 (グループ副総長)	篠原 共幸

池田泉州銀行

■組織図 (2022年6月末現在)



■役員 (2022年6月28日現在)

代表取締役会長 太田 享之
代表取締役頭取兼CEO 嶋川 淳

取締役専務執行役員 和田 季之
取締役常務執行役員 (CS本部長) 平井 博将
取締役常務執行役員 阪口 広一
取締役常務執行役員 塚越 治
取締役常務執行役員 藤原 孝嘉

取締役 (非業務執行取締役) 古川 実
取締役 (非業務執行取締役) 小山 孝男
取締役 (非業務執行取締役) 山澤 俱和
取締役 (非業務執行取締役) 小笠原 敦子

監査役 (常勤) 堀内 修
監査役 (常勤) 平松 勝己
監査役 (社外) 吉本 健一
監査役 (社外) 田中 和幸

■執行役員 (2022年6月28日現在)

専務執行役員 (大阪中央営業本部長) 宮田 浩二
専務執行役員 (本店営業本部長) 原田 彰
常務執行役員 入江 努
常務執行役員 山形 進

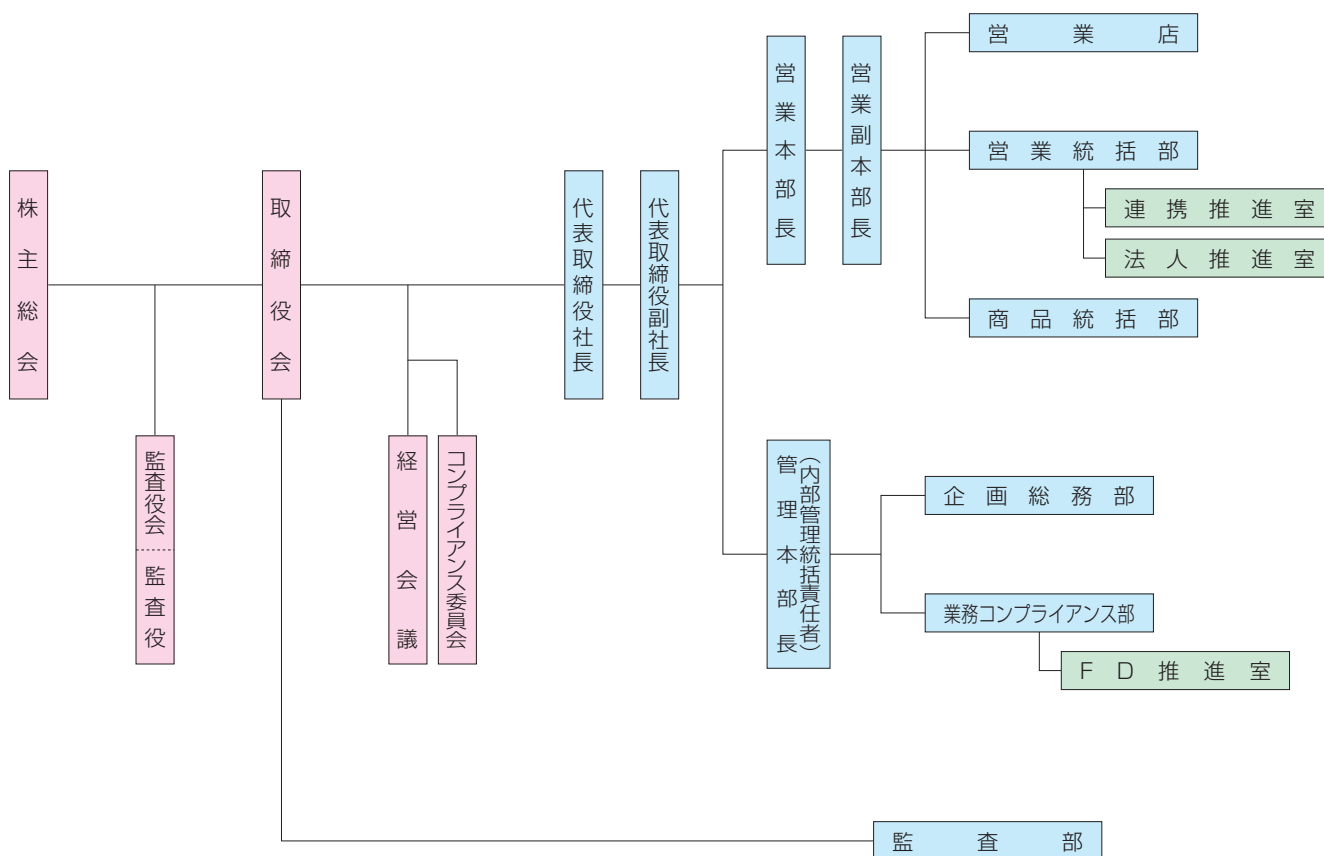
常務執行役員 松下 恭子
常務執行役員 御前 啓介
執行役員 大塚 篤史
執行役員 (大阪中央営業本部長) 梶谷 弘
執行役員 小嶋 伸一

執行役員 山本 儒
執行役員 (事務統括部長) 飯室 良一
執行役員 (融資部長) 乾 正英
執行役員 (本店営業本部第2部長) 上林 康二
執行役員 (阪大池田支店副店長兼池田支店長) 土岐 隆宏

執行役員 (営業戦略部長) 大西 正芳
執行役員 (大阪中央営業本部長) 小谷 剛
執行役員 (監査部長) 西川 章
執行役員 (ソリューション部長) 朴木 健吾
執行役員 (泉州営業部長) 山中 康史

池田泉州TT証券

■組織図 (2022年6月末現在)



■役員 (2022年6月28日現在)

代表取締役社長	井上 基	監査役(常勤)	花立 賢一
代表取締役副社長	古沢 宏伸	監査役(社外)	松村 潤
専務取締役(営業本部長)	栗田 宗春	監査役(社外)	齋藤 勝雄

■執行役員 (2022年6月28日現在)

執行役員(管理本部長)	井上 俊之	執行役員(営業副本部長)	梅澤 真臣
執行役員(営業副本部長)	河村 茂樹		