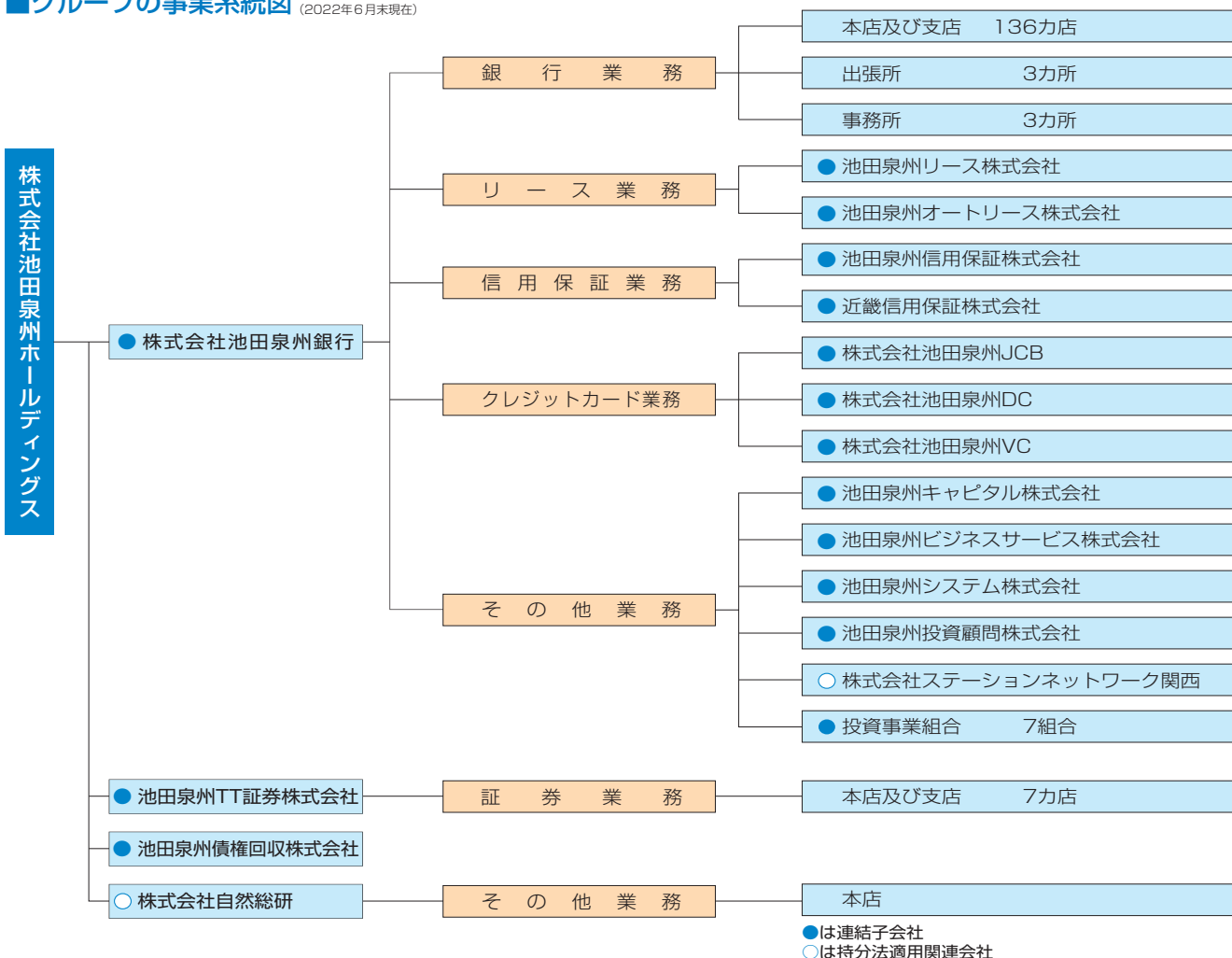


グループの事業内容

■グループの事業系統図 (2022年6月末現在)



(注) 連結子会社であった池田泉州キャピタル事業承継ファンド絆2号投資事業有限責任組合は、2022年3月に、清算が終了したため、連結の範囲から除外しております。池田泉州キャピタル事業承継ファンド絆3号投資事業有限責任組合に出資し、当連結会計年度より連結の範囲に含めております。2022年4月15日に、連結子会社となる池田泉州債権回収株式会社を設立しております。

■子会社・関連会社 (2022年6月末現在)

会社名	所在地	主な業務	設立年月日	資本金 (百万円)	出資比率(%)	
					当社	子会社・ 関連会社
(株)池田泉州銀行	大阪市北区茶屋町18-14	銀行業務	1951年9月1日	61,385	100.00	-
池田泉州TT証券(株)	大阪市北区豊崎3-2-1	証券業務	2013年1月30日	1,250	60.00	-
池田泉州債権回収(株)	大阪市北区豊崎3-1-22	債権管理回収業務	2022年4月15日	500	100.00	-
池田泉州リース(株)	大阪市淀川区宮原4-5-36	リース業務	1986年4月1日	50	-	100.00
池田泉州オートリース(株)	大阪市淀川区宮原4-5-36	リース業務	1996年7月10日	80	-	95.00
池田泉州信用保証(株)	大阪市北区豊崎3-1-22	信用保証業務	1973年7月20日	180	-	100.00
近畿信用保証(株)	大阪市北区豊崎3-1-22	信用保証業務	1975年4月1日	100	-	100.00
(株)池田泉州JCB	大阪市北区豊崎3-2-1	クレジットカード業務	1983年2月1日	60	-	100.00
(株)池田泉州DC	大阪市北区豊崎3-2-1	クレジットカード業務	1990年9月5日	30	-	100.00
(株)池田泉州VC	大阪市北区豊崎3-2-1	クレジットカード業務	1990年11月2日	40	-	100.00
池田泉州キャピタル(株)	大阪市北区茶屋町18-14	投資業務	1989年3月6日	90	-	100.00
池田泉州ビジネスサービス(株)	大阪市北区茶屋町18-14	現金精算・印刷・事務代行業務	1983年4月1日	30	-	100.00
池田泉州システム(株)	大阪市北区茶屋町18-14	コンピューターソフト開発・販売業務	1985年6月10日	50	-	100.00
池田泉州投資顧問(株)	大阪市北区豊崎3-1-22	投資助言業務・投資一任業務	1987年4月1日	120	-	100.00
関連会社						
(株)自然総研	池田市城南2-1-11	情報サービス提供業務	1996年11月1日	80	17.50	-
(株)ステーションネットワーク関西	大阪市北区芝田1-4-8	駅のATMの企画・運営業務	2000年6月29日	100	-	40.00