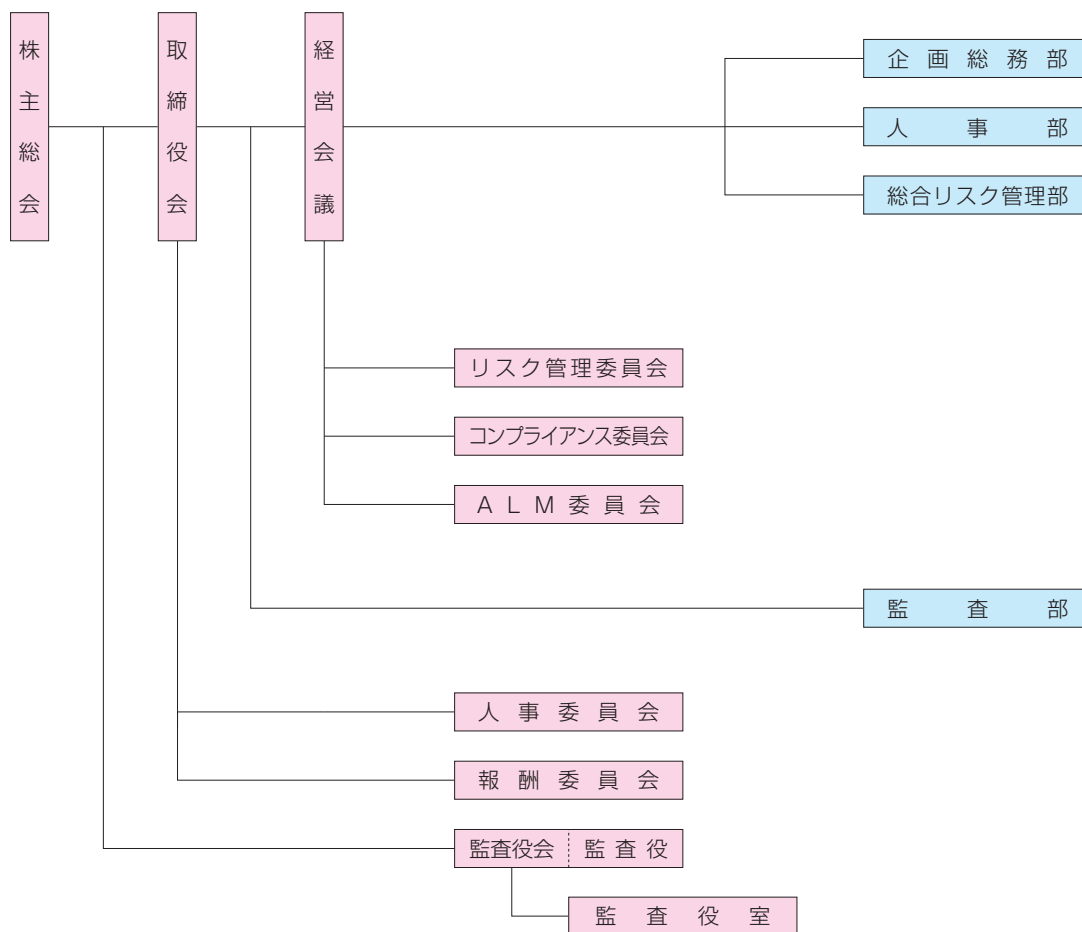


池田泉州ホールディングス

■組織図 (2019年6月末現在)



■役員 (2019年6月25日現在)

代表取締役会 太田 享之

代表取締役社長兼CEO 鵜川 淳

取締役 前野 博生

取締役 細見 恭樹

取締役 井上 慎治

取締役 平井 博将

取締役(社外) 古川 実

取締役(社外) 小山 孝男

取締役(社外) 山澤 俱和

監査役(常勤) 青柳 茂

監査役(常勤) 川上 晋

監査役(社外) 佐々木 敏昭

監査役(社外) 森 信 静 治

監査役(社外) 中西 孝平

■執行役員 (2019年6月25日現在)

執行役員 和田 季之

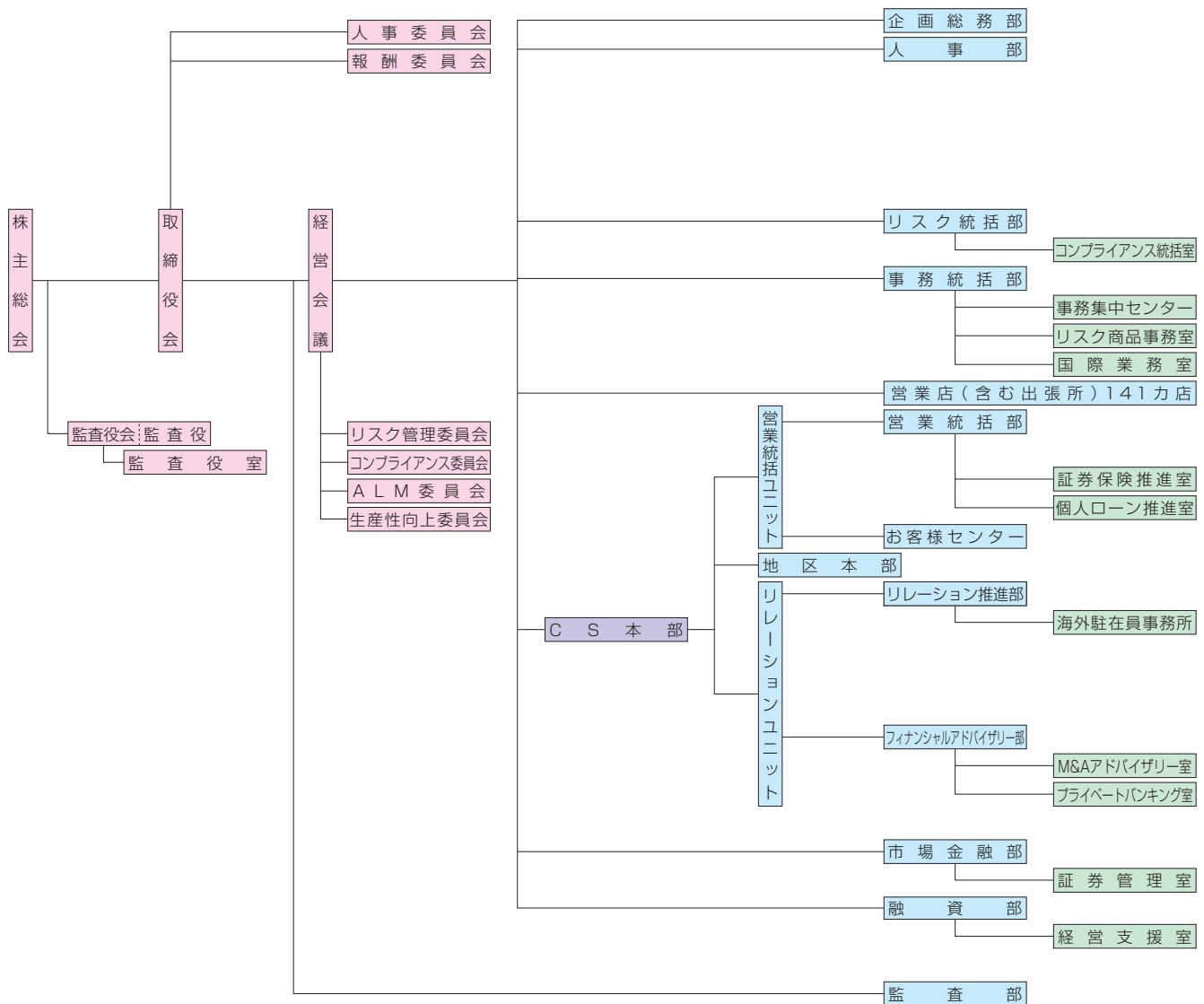
執行役員 入江 努

執行役員(企画総務部長) 塚越 治

執行役員(人事部長) 藤原 孝嘉

池田泉州銀行

■組織図 (2019年6月末現在)



■役員 (2019年6月25日現在)

代表取締役会長 太田 享之
代表取締役頭取兼CEO 鵜川 淳

取締役専務執行役員 前野 博生
取締役専務執行役員(CS本部長) 細見 恭樹
取締役常務執行役員 井上 慎治
取締役執行役員 平井 博将

非業務執行取締役(非常勤) 古川 実
非業務執行取締役(非常勤) 小山 孝男
非業務執行取締役(非常勤) 山澤 倶和
監査役(常勤) 齊藤 昌宏

監査役(常勤) 堀内 修
監査役(社外) 吉本 健一
監査役(社外) 福田 健次

■執行役員 (2019年6月25日現在)

専務執行役員(CS本部長兼中央地区本部長) 宮田 浩二
専務執行役員(CS本部・ルネーション) 奥村 章人
専務執行役員(CS本部営業推進) 栗田 宗春
常務執行役員 田中 耕

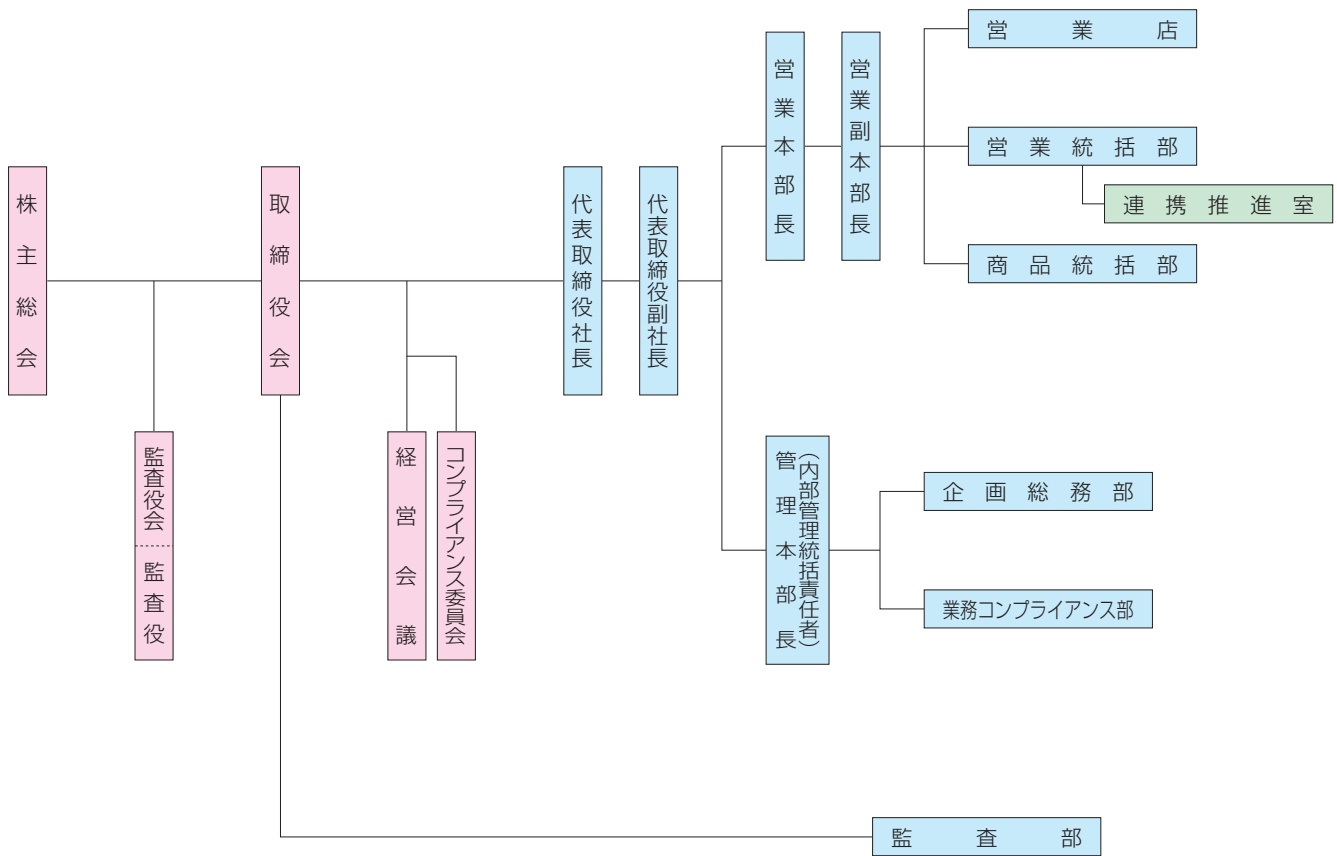
常務執行役員 和田 季之
執行役員(CS本部・大阪地区本部長) 市川 忠志
執行役員 入江 努
執行役員(CS本部・東海地区本部長兼兵庫地区本部長) 阪口 広一
執行役員 松村 潤

執行役員(CS本部・大阪北地区本部長) 山形 進
執行役員(企画総務部長) 塚越 治
執行役員(本店営業部長) 西川 善政
執行役員(CS本部・東海地区本部長兼静岡地区本部長兼長野県知事) 日原 時一
執行役員(人事部長) 藤原 孝嘉

執行役員(融資部長) 中西 考一
執行役員(原佐野支店長) 松下 恭子
執行役員(本町支店長) 御前 啓介
執行役員(上新支店長兼豊里支店長) 有元 英也

池田泉州TT証券

■組織図 (2019年6月末現在)



■役員 (2019年6月25日現在)

代表取締役社長	井上 基	監査役(常勤)	後藤 良幸
代表取締役副社長	高井 利文	監査役(社外)	北川 智司
常務取締役(営業本部長)	工藤 守	監査役(社外)	藤城 栄

■執行役員 (2019年6月25日現在)

執行役員(管理本部長)	井上 俊之	執行役員(営業本副本部長)	河村 茂樹
-------------	-------	---------------	-------