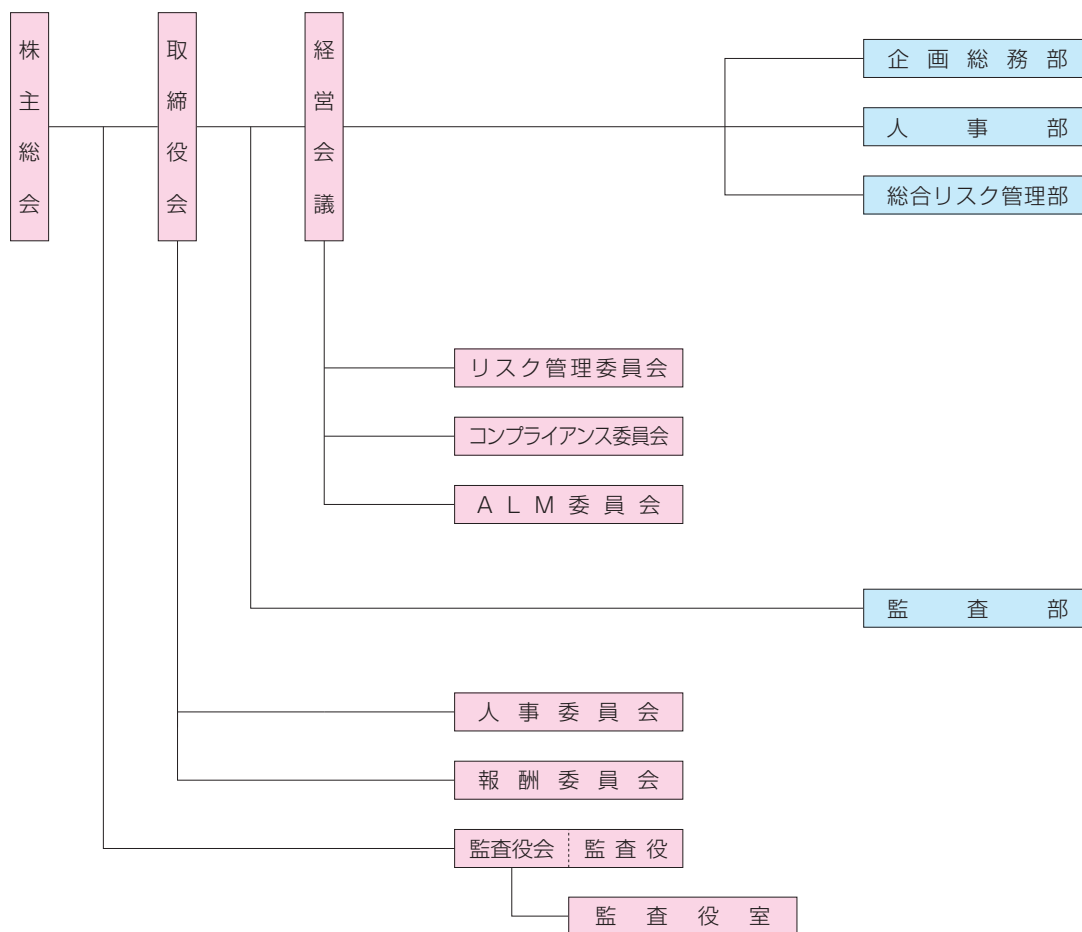


## 池田泉州ホールディングス

### ■組織図 (2020年6月末現在)



### ■役員 (2020年6月25日現在)

代表取締役会 太田 享之

代表取締役社長兼CEO 鵜川 淳

取締役 前野 博生

取締役 細見 恭樹

取締役 井上 慎治

取締役 和田 季之

取締役 平井 博将

取締役(社外) 古川 実

取締役(社外) 小山 孝男

取締役(社外) 山澤 俱和

取締役(社外) 小笠原 敦子

監査役(常勤) 川上 晋

監査役(常勤) 北川 智司

監査役(社外) 佐々木 敏昭

監査役(社外) 森 信 静 治

監査役(社外) 中西 孝 平

### ■執行役員 (2020年6月25日現在)

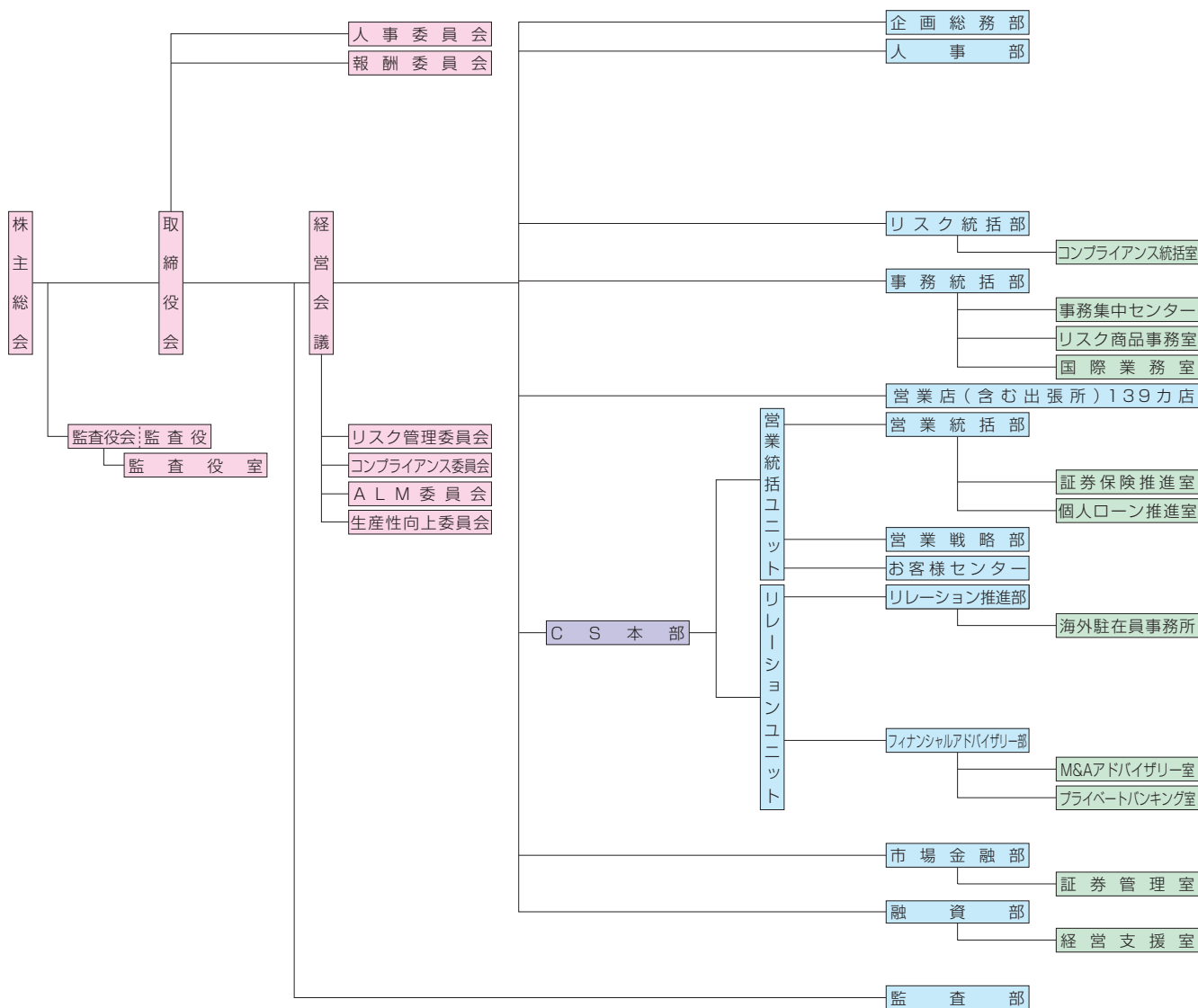
執行役員 入江 努

執行役員(企画総務部長) 塚越 治

執行役員(人事部長) 藤原 孝嘉

# 池田泉州銀行

## ■組織図 (2020年6月末現在)



## ■役員 (2020年6月25日現在)

代表取締役会長 太田 享之

代表取締役頭取兼CEO 嶋川 淳

取締役専務執行役員 前野 博生

取締役専務執行役員 細見 恭樹

取締役専務執行役員 井上 慎治

取締役専務執行役員 和田 季之

取締役常務執行役員 平井 博将

取締役 (非業務執行取締役) 古川 実

取締役 (非業務執行取締役) 小山 孝男

取締役 (非業務執行取締役) 山澤 俱和

取締役 (非業務執行取締役) 小笠原 敦子

監査役(常勤) 齊藤 昌宏

監査役(常勤) 堀内 修

監査役(社外) 吉本 健一

監査役(社外) 福田 健次

## ■執行役員 (2020年6月25日現在)

専務執行役員 宮田 浩二

常務執行役員 (CS本部) 奥村 章人

常務執行役員 入江 努

常務執行役員 (CS本部) 阪口 広一

執行役員 (企画総務部長) 塚越 治

執行役員 (本店営業部長兼新大阪支店長) 西川 善政

執行役員 (人事部長) 藤原 孝嘉

執行役員 (融資部長) 中西 考一

執行役員 (泉佐野支店長) 松下 恭子

執行役員 (リスク統括部長) 御前 啓介

執行役員 (上新庄支店長兼豊里支店長) 有元 英也

執行役員 大塚 篤史

執行役員 (伊太波支店長兼伊太波支店長兼七多支店長兼豊田支店長) 糀谷 弘

執行役員 小嶋 伸一

執行役員 (泉州営業部長) 佐々木 暁

執行役員 (営業統括部長兼インターネット支店長) 篠原 共幸

執行役員 (本町支店長) 首藤 洋

執行役員 (営業戦略部長) 山本 儒

