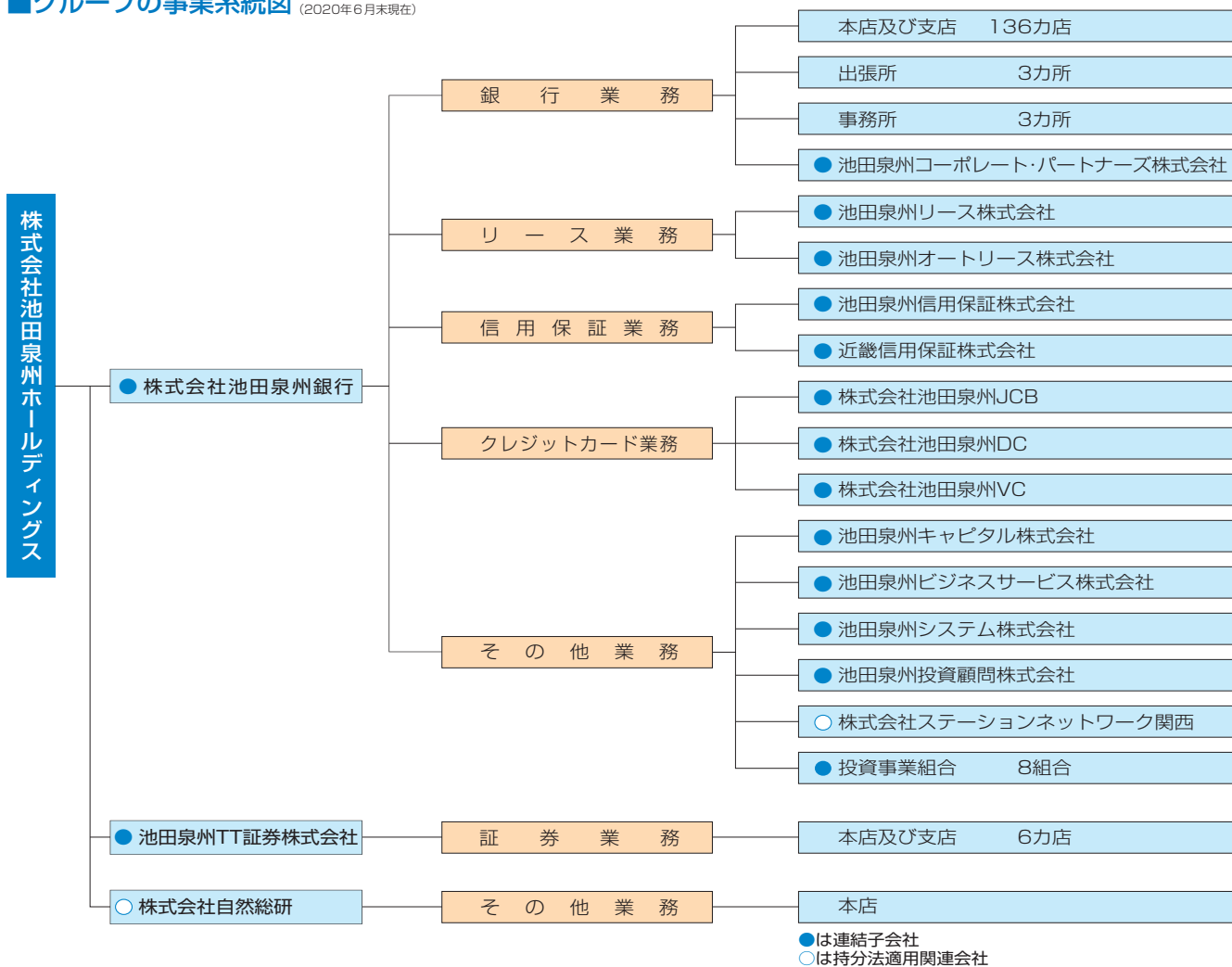


# グループの事業内容

## ■グループの事業系統図 (2020年6月末現在)



池田泉州コーポレート・パートナーズ株式会社は、2020年7月3日、解散を決議しました。

## ■子会社・関連会社 (2020年6月末現在)

会社名	所在地	主な業務	設立年月日	資本金 (百万円)	出資比率(%)		
					当社	子会社・ 関連会社	
子 会 社	(株)池田泉州銀行	大阪市北区茶屋町18-14	銀行業務	1951年9月1日	61,385	100.00	—
	池田泉州TT証券(株)	大阪市北区茶屋町18-14	証券業務	2013年1月30日	1,250	60.00	—
	池田泉州コーポレート・パートナーズ(株)	大阪市北区茶屋町18-14	銀行業務(事業再生業務)	2013年1月4日	100	—	100.00
	池田泉州リース(株)	大阪市淀川区宮原4-5-36	リース業務	1986年4月1日	50	—	100.00
	池田泉州オートリース(株)	大阪市淀川区宮原4-5-36	リース業務	1996年7月10日	80	—	95.00
	池田泉州信用保証(株)	池田市城南2-1-11	信用保証業務	1973年7月20日	180	—	100.00
	近畿信用保証(株)	貝塚市二色2-1-1	信用保証業務	1975年4月1日	100	—	100.00
	(株)池田泉州JCB	大阪市北区豊崎3-2-1	クレジットカード業務	1983年2月1日	60	—	100.00
	(株)池田泉州DC	大阪市北区豊崎3-2-1	クレジットカード業務	1990年9月5日	30	—	100.00
	(株)池田泉州VC	大阪市北区豊崎3-2-1	クレジットカード業務	1990年11月2日	40	—	100.00
	池田泉州キャピタル(株)	大阪市北区茶屋町18-14	ベンチャーキャピタル業務	1989年3月6日	90	—	100.00
	池田泉州ビジネスサービス(株)	大阪市北区茶屋町18-14	現金精算・印刷・事務代行業務	1983年4月1日	30	—	100.00
	池田泉州システム(株)	大阪市北区茶屋町18-14	コンピューターソフト開発・販売業務	1985年6月10日	50	—	98.00
	池田泉州投資顧問(株)	大阪市北区豊崎3-1-22	投資助言業務・投資一任業務	1987年4月1日	120	—	100.00
関連 会社	(株)自然総研	池田市城南2-1-11	情報サービス提供業務	1996年11月1日	80	17.50	—
	(株)ステーションネットワーク関西	大阪市北区芝田1-4-8	駅のATMの企画・運営業務	2000年6月29日	100	—	40.00